



**UNIVERSIDAD
MAYOR**

Facultad de Arquitectura Diseño y Construcción

Alumno: Gustavo Eduardo Soriano Romero
Profesor Guía : Matias Honorato

Aproximación personal al encargo



Conceptos fundantes

PAISAJE / arquitectura y contexto.

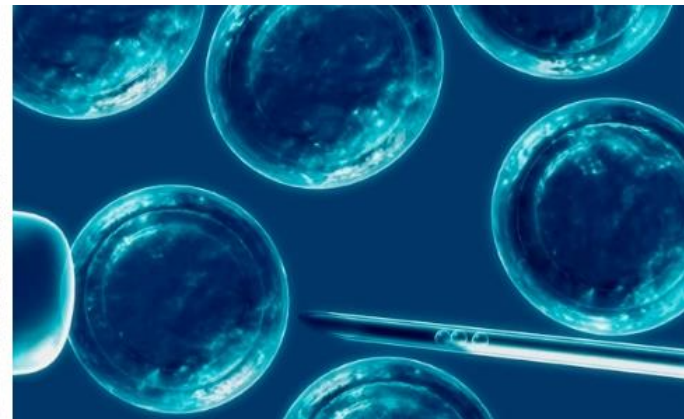
El concepto de paisaje lleva implícita la existencia de un sujeto observador ya que no existe paisaje desde el objeto. Podemos hablar de una dualidad entre lo que existía antes de que la arquitectura como objeto se situara, donde paisaje sería lo que había antes del objeto. Se distinguen desde el observador, una cercanía (hasta 7 metros), un derredor (hasta 20 metros) y una lejanía (100 metros en adelante), desde aquí hablamos de paisaje, donde la percepción de a poco se va “apagando”.



Conceptos fundantes

LIMITE

Se define como una línea real o imaginaria que marca el fin de una superficie o cuerpo, o la separación entre dos entidades. Cuando los límites llegan a su fin es cuando se habla de frontera.



Conceptos fundantes

FRONTERA

Frontera es un tránsito social entre dos culturas, para lo cual nos restringiremos al ámbito político, este término se refiere a una región o franja, mientras que el término límite está ligado a una concepción imaginaria.



Tema

Infraestructura para corredores bioceánicos



Caso

Paso Fronterizo Los Libertadores, se sitúa como la principal puerta de entrada y salida comercial y de personas desde y hacia Argentina.



Lugar

El complejo se emplaza en la carretera Ch-60 Región de Valparaíso, Provincia de los Andes en el valle de Inca ,a 2 Km pasado del Hotel Portillo a una altura de 3.150 metros sobre el nivel del mar (m.s.n.m) .



Chile, V Región



V Región, Gobernación De Los Andes



Gobernación De Los Andes, Ruta Ch-60



Ruta Ch-60, A 2 Km de Portillo



Paso Fronterizo Los Libertadores, 3.149 (m.s.n.m)

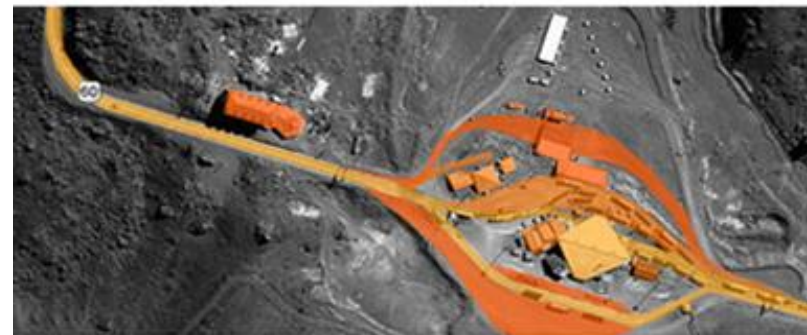


Paso los Libertadores hoy

Organización

El proyecto hoy es la respuesta a modificaciones del proyecto inicial con el incremento de flujo vehicular que a experimentado , se hace necesaria la implementación de 9 carriles de revisión en el lado Nor-Oriente.

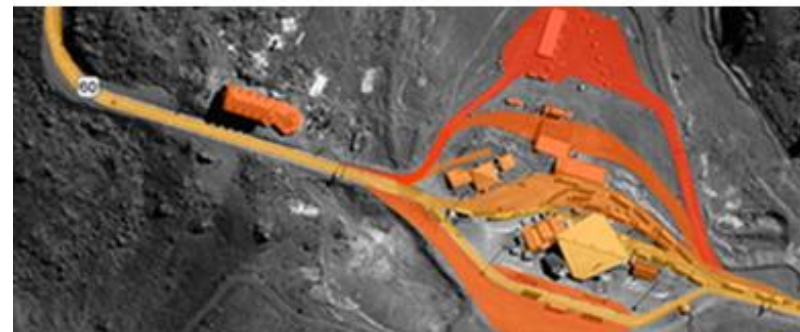
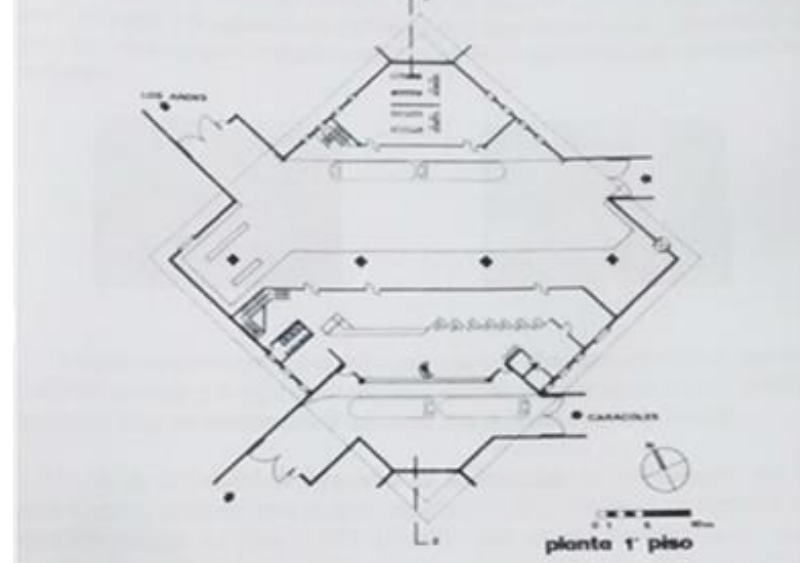
Los cuales adquieren orden espontáneo mediante la improvisación de infraestructura con sus consecuentes problemas y deficiencias en cuanto al funcionamiento del paso y la falta de habitabilidad para sus funcionarios.



Paso los Libertadores hoy

Planimetría

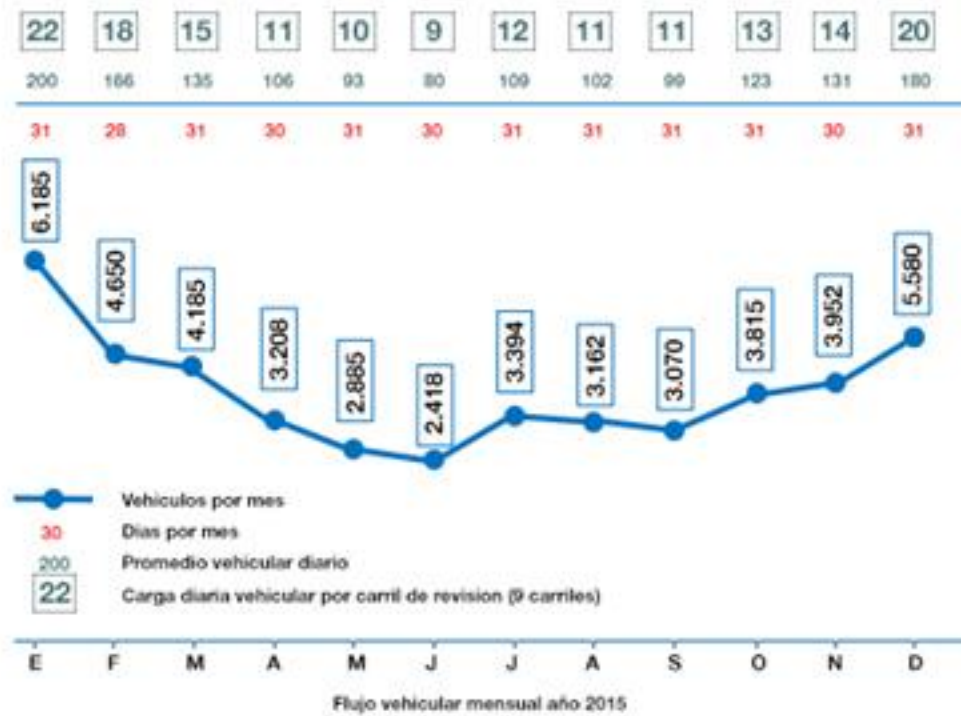
El complejo fronterizo fue diseñado por el Arquitecto Jorge Whittle M. el año 1975,



Flujos

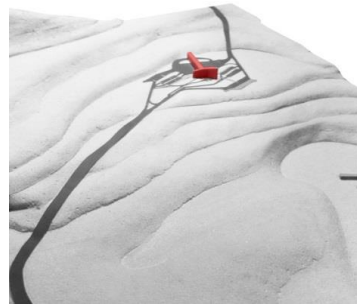
En promedio cruzan diariamente 60 camiones de carga, 90 vehículos particulares y 50 buses de pasajeros.

Atendiendo cada carril a 22 vehículos en promedio.



Estrategias para el mejoramiento y remodelación del Paso Fronterizo Los Libertadores

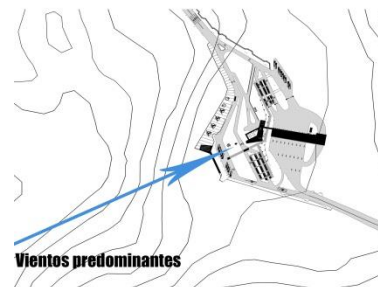
Arquitectura de lejanía



Esquema programatico (Usos por niveles)

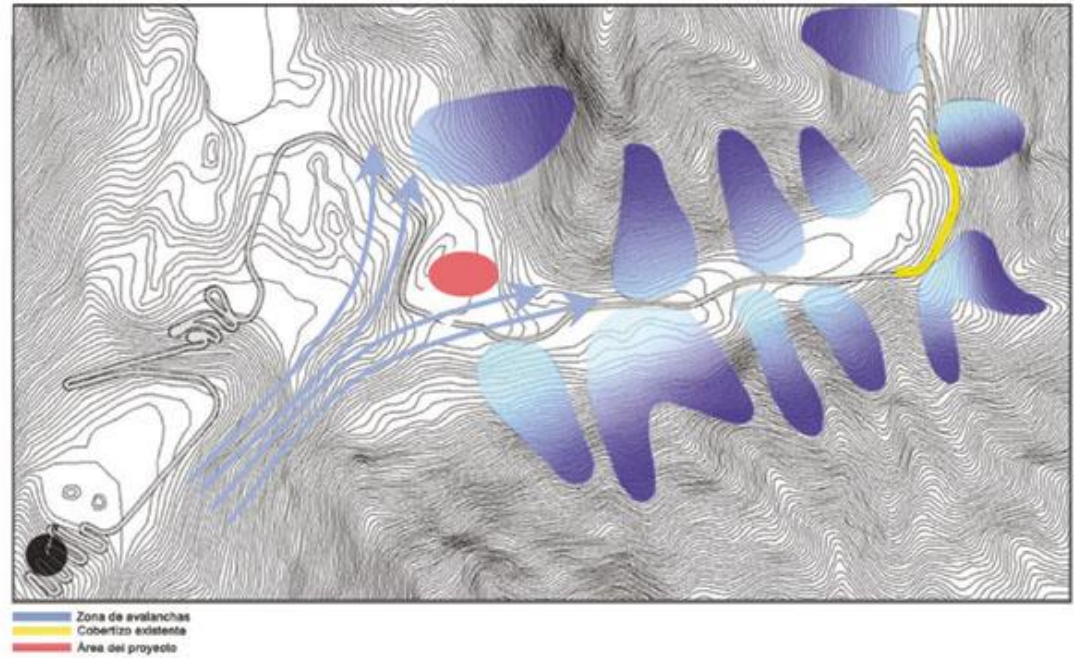


Posición del edificio



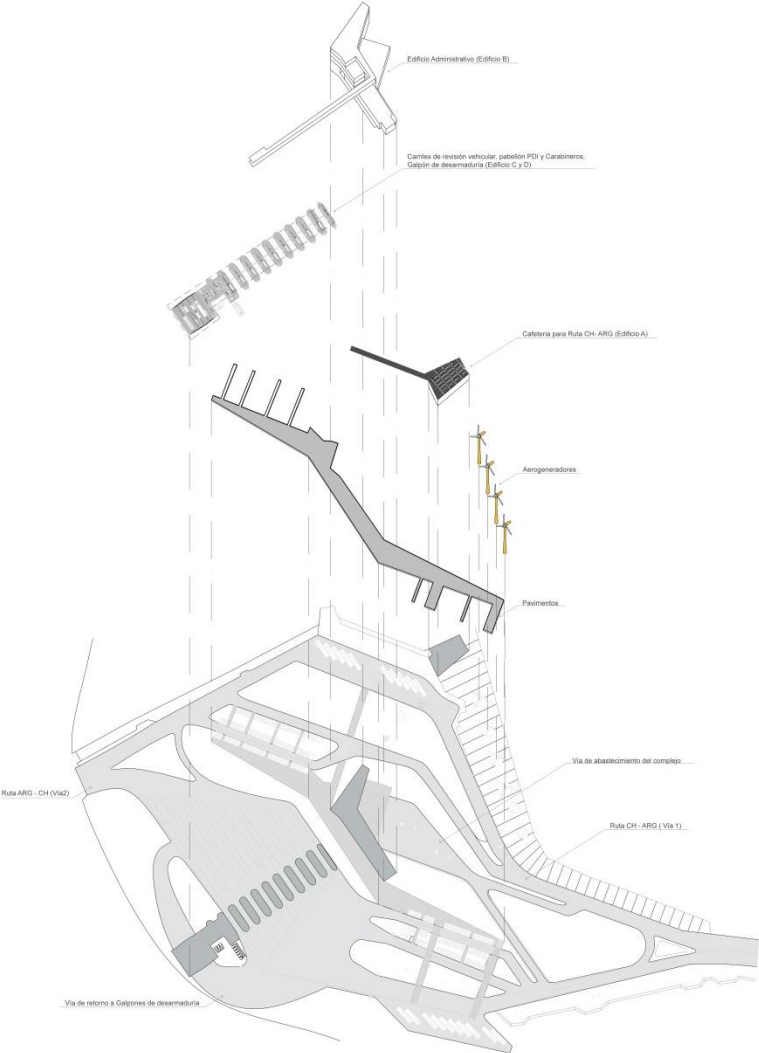
Estrategias

Cambio de lugar (Estudio de Avalanchas)



Proyecto

Componentes



Planta Nivel 1

Manejo, control y logística del complejo



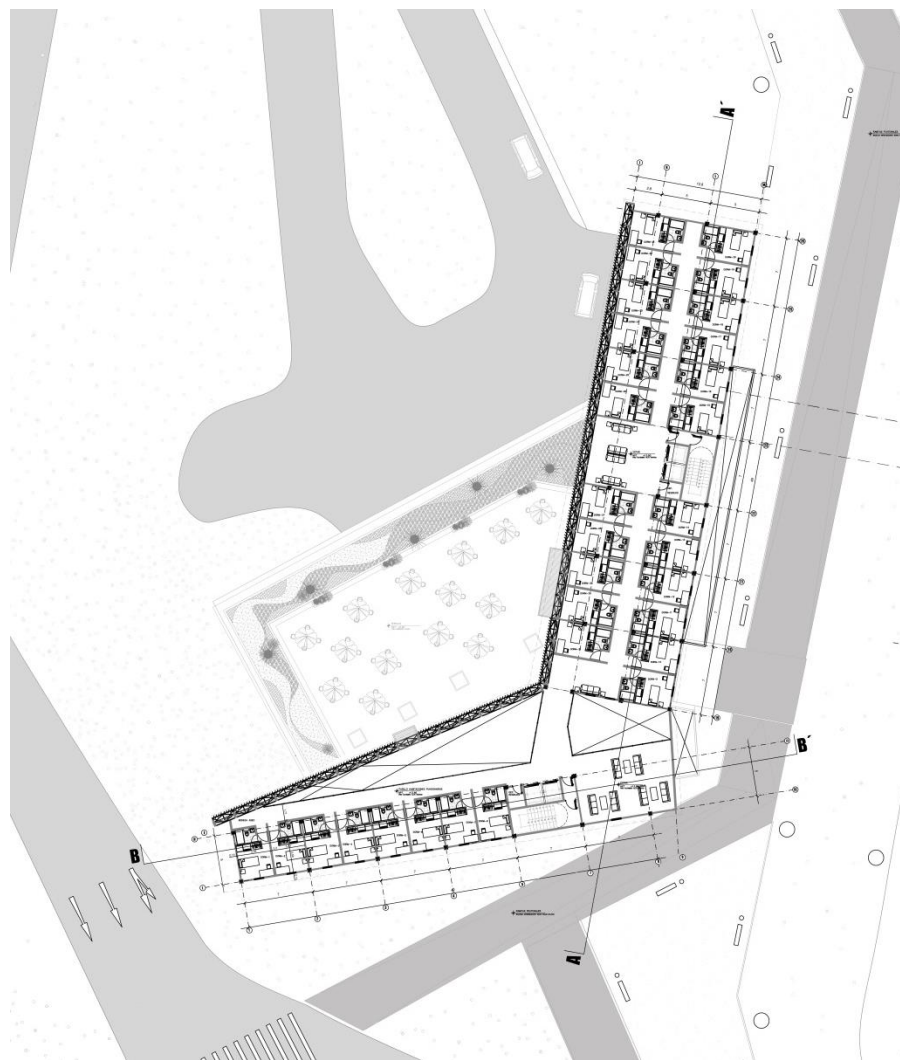
Planta Nivel 2

Nivel Usuarios , Hall de acceso, terraza, cafetería, comedor.



Planta Nivel 3

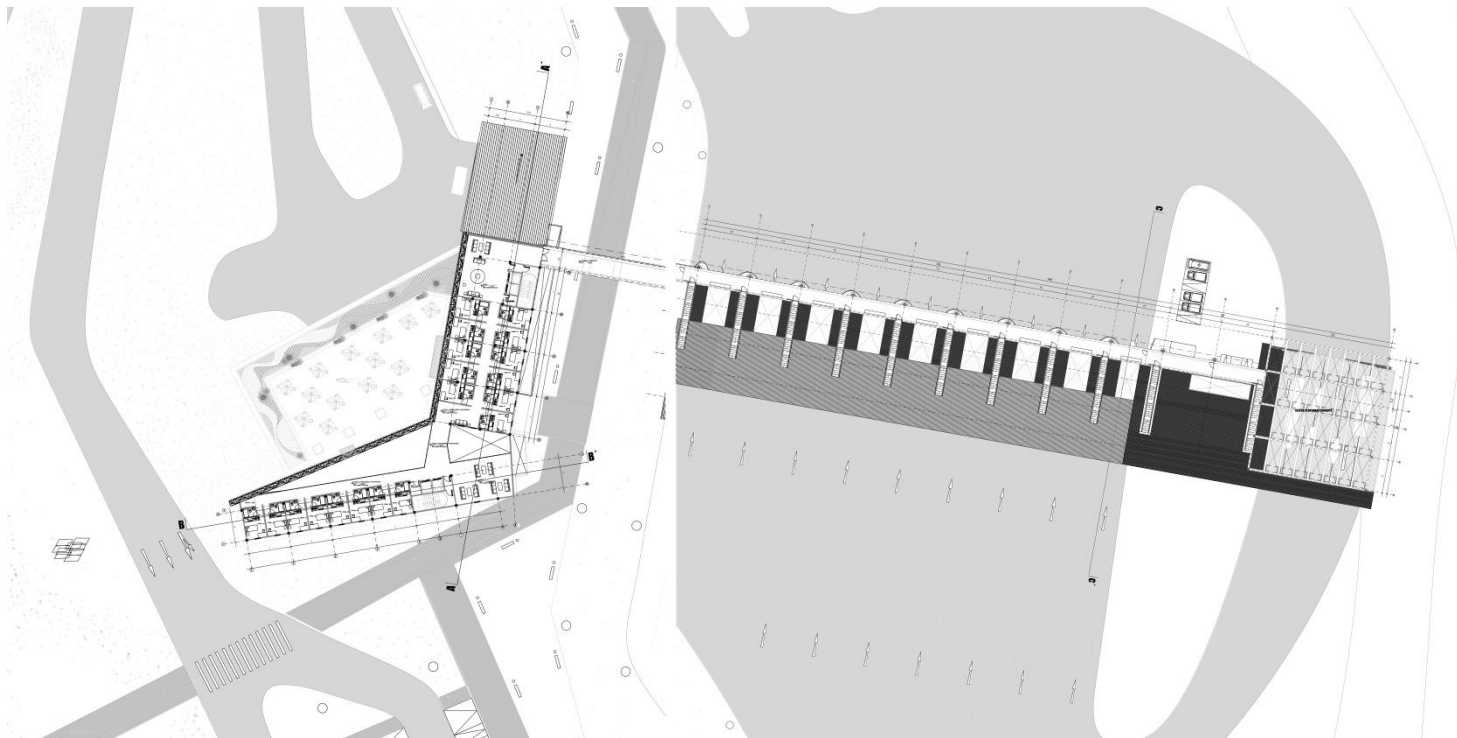
Nivel funcionarios (habitaciones)



Planta Nivel 4

Nivel funcionarios (habitaciones) y
conexión a carriles de revisión, cuartel de
carabineros y galpón de desarmadura.

1 Unidad



Técnica

Edificio sistema prefabricado en hormigón armado

Criterios:

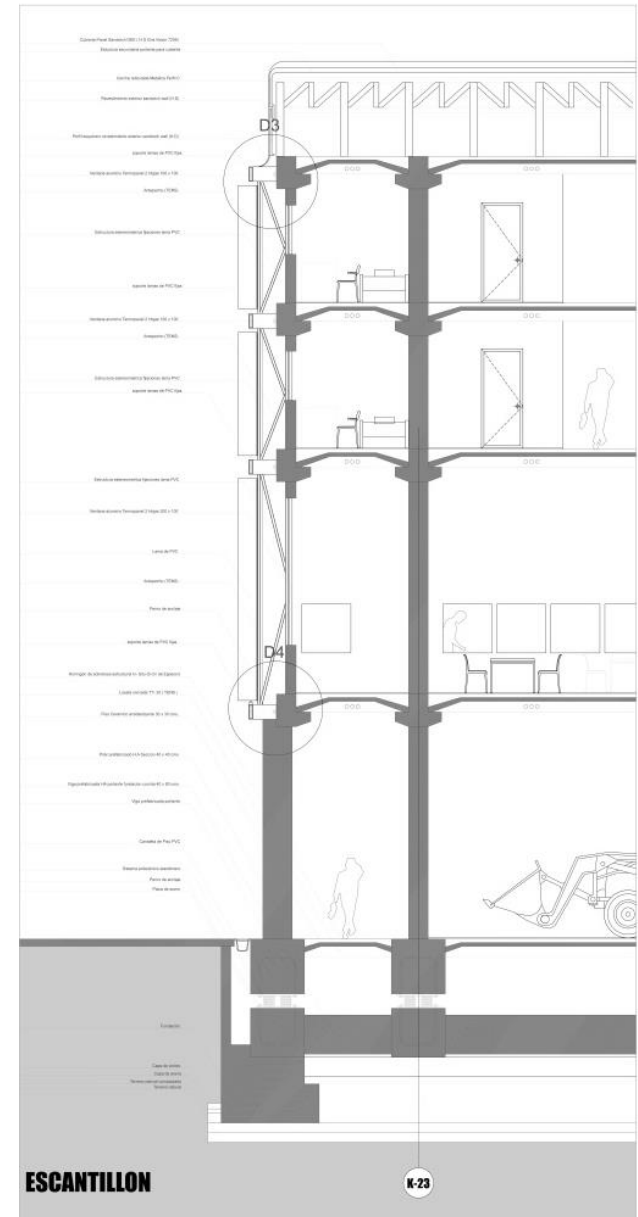
Tiempos y formas de montaje.

Menor riesgo de corrosión.

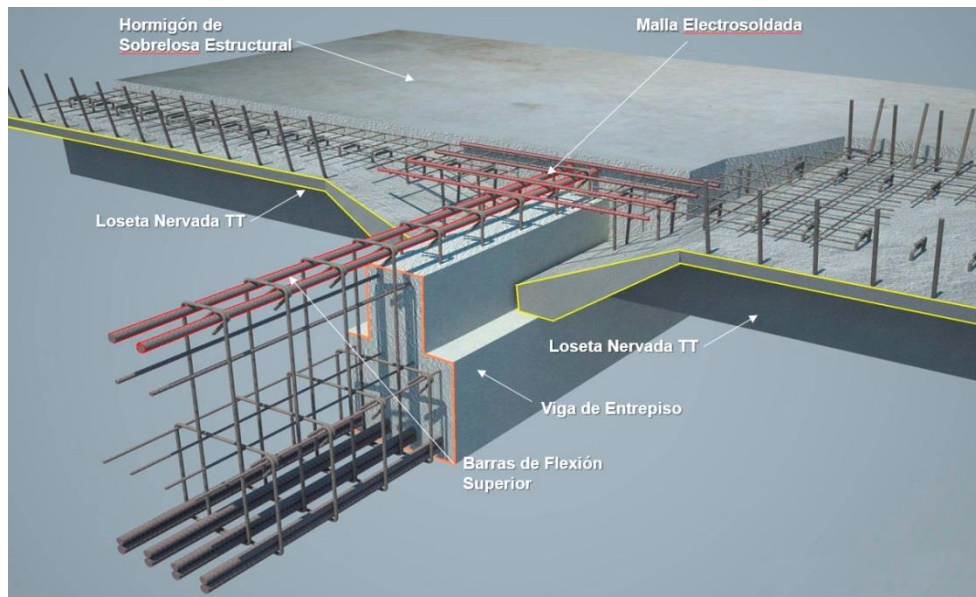
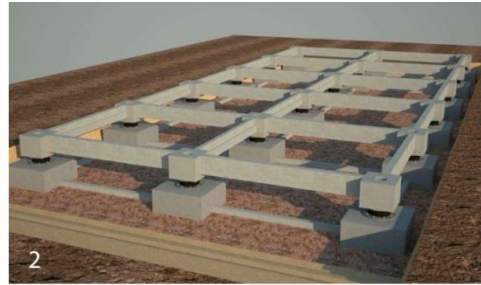
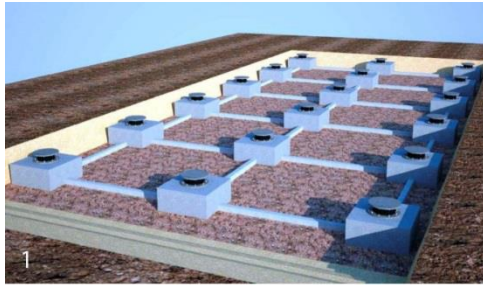
Mejor calidad de acabados.

Fabricación en serie desde fabrica con altos estándares de calidad.

Y se evitan complicaciones propias de la construcción in situ con respecto al clima.



Sistema constructivo en Hormigón Prefabricado





Vista complejo Nor-poniente



Vista complejo Nor-poniente



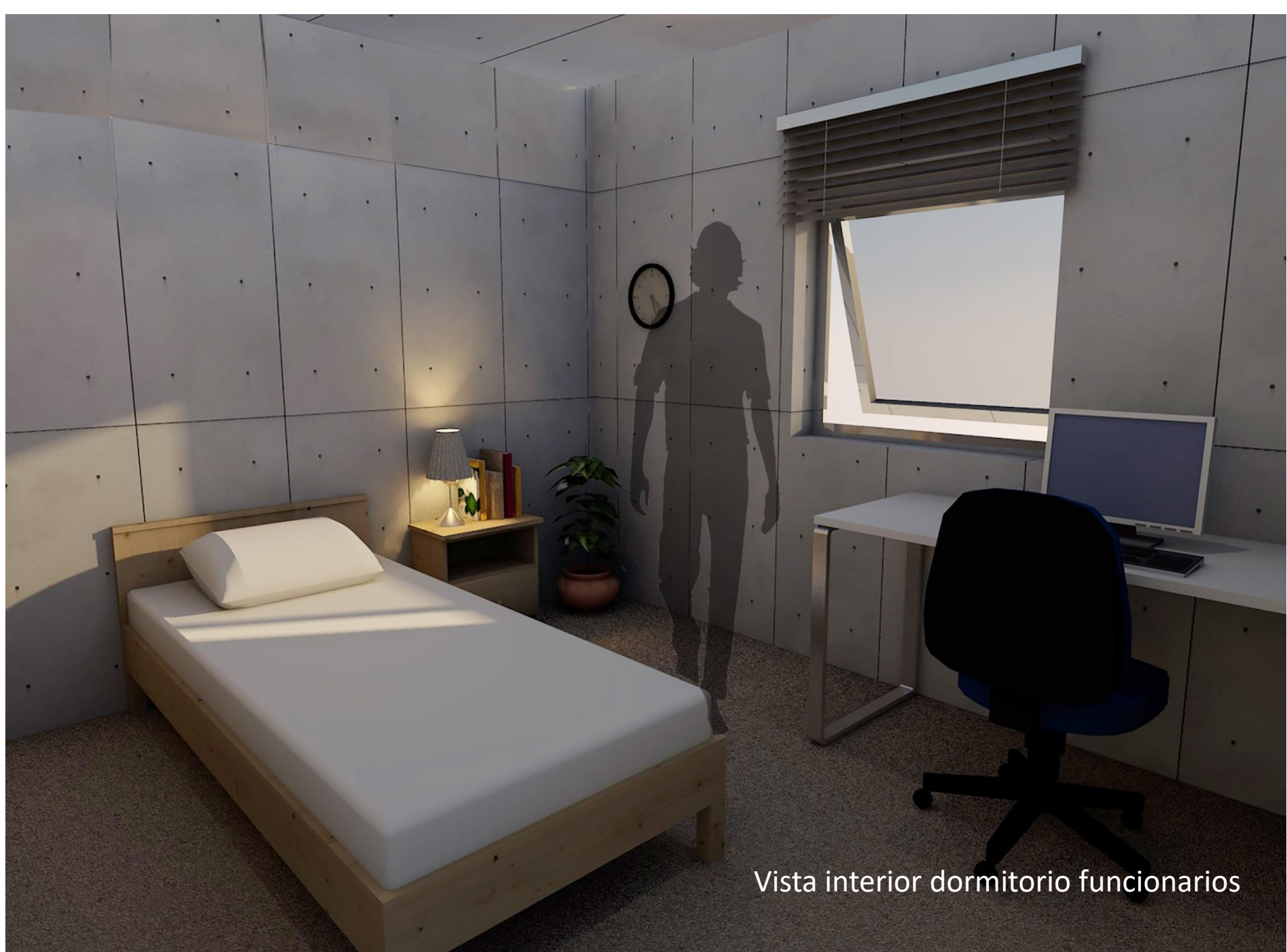
Vista terraza cafetería



Vista Interior sala de espera



Vista interior cafetería



Vista interior dormitorio funcionarios