



El Patio como lugar de encuentro,  
Centro de Acogida para Adultos Mayores en el Tabo





“Para 2050, por primera vez en la historia habrá más personas mayores que niños en la tierra”.

Borasi & Zardini, (2015) Imperfect Health, Canadá.

## OBJETIVO

El objetivo de este proyecto de título es identificar las necesidades en relación con la salud física y mental de los adultos mayores que viven en el Tabo.

## PREGUNTA DE INVESTIGACIÓN

¿Qué características arquitectónicas debiese tener un recinto para acoger a los adultos mayores de El Tabo, de manera temporal o permanente y que también funcione para que realicen actividades en conjunto con sus pares?

## HIPÓTESIS

Considerando el centro de acogida existente en la comuna de El Tabo y su actual desuso, se propone un nuevo diseño para acoger a este grupo etario, planteando el patio como un lugar de encuentro.

SOLO USO ACADÉMICO



Se define como Adulto Mayor, a toda persona que ha cumplido 60 años o más, sin diferencias entre mujeres y hombres



AUTOVALENTES 85%



DEPENDIENTES 15%



Crecimiento población adulto mayor, a nivel mundial



La proporción de la población mundial con 60 años o más se duplicará, y pasará de un 11% a un 22% en el año 2050



# Crecimiento población Adulto Mayor en Chile

Esperanza de Vida



**78**  
años para los  
hombres



**83**  
años para las  
mujeres

**100%**  
población total  
8.242.459 h

**15.2%**  
población adulto mayor  
1.255.796 am



Región Metropolitana

**100%**  
población total  
1.979.373 h

**21.8%**  
población adulto mayor  
431.817 am



Región de Valparaíso

Comuna de El Tabo

**100%**  
población total  
14.587 h

**18.9%**  
población adulto mayor  
2.757 am

Proyección para 2050 de

**7.780 Adultos Mayores**



Las tres comunas con más población Adulto Mayor

Comuna	Personas sobre los 60 años
1. Navidad	29.16%
2. Providencia	27.55%
3. El Tabo	18.9%



¿A que se debe este aumento?

Mejor Alimentación

Actividad Deportiva

Bienestar Físico y Mental

Mejores condiciones de Salud

Interacción Social

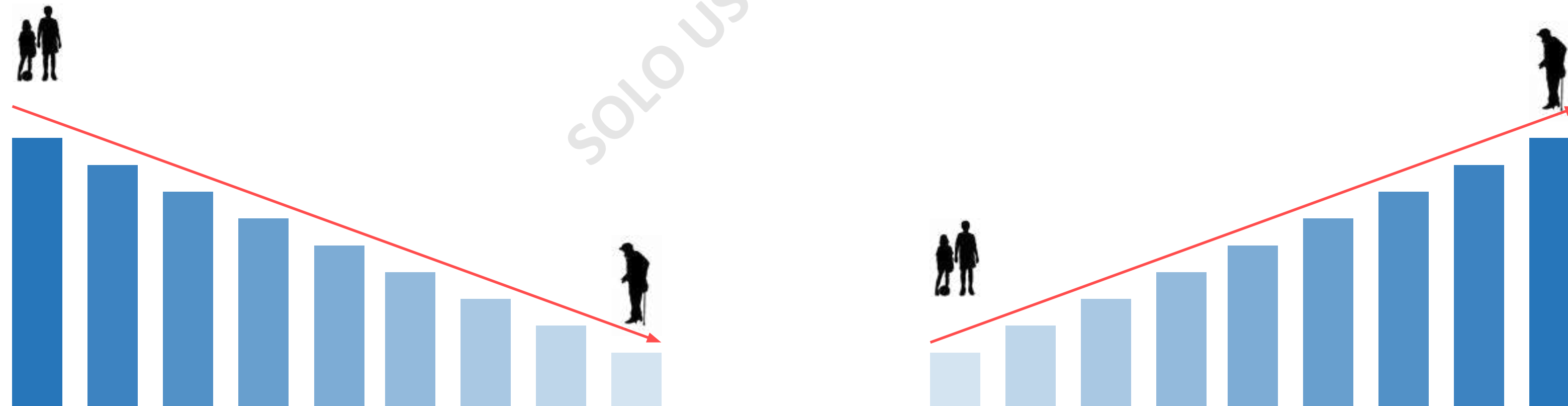
Autovalencia

Aumento Esperanza de Vida

Natalidad

Antes

Ahora





Percepción de las personas hacia el Adulto Mayor

A word cloud illustrating various perceptions of the elderly. The words are arranged in a roughly circular pattern. The most prominent words, shown in a larger font size, are 'edad', 'generoso', 'amable', 'sabiduría', and 'humilde'. Other words include 'inútil', 'pobre', 'frágil', 'verdadero', 'incapaz', 'viejo', 'dependiente', 'sincero', 'indefenso', 'esforzado', 'lástima', 'experiencia', 'enojón', and 'cariñoso'. The words are in shades of blue and black.

inútil pobre frágil  
verdadero **edad** viejo dependiente  
incapaz **generoso**  
sabiduría sincero indefenso  
esforzado **humilde** lástima **amable**  
experiencia enojón  
cariñoso







# Tipos de recintos para Adultos Mayores



USO PERMANENTE

Dependiente



USO MIXTO

Autovalente / Dependiente

USO TEMPORAL

Autovalente



Tipos de recintos para Adultos Mayores



ELEM





Recinto de la comuna de El Tabo

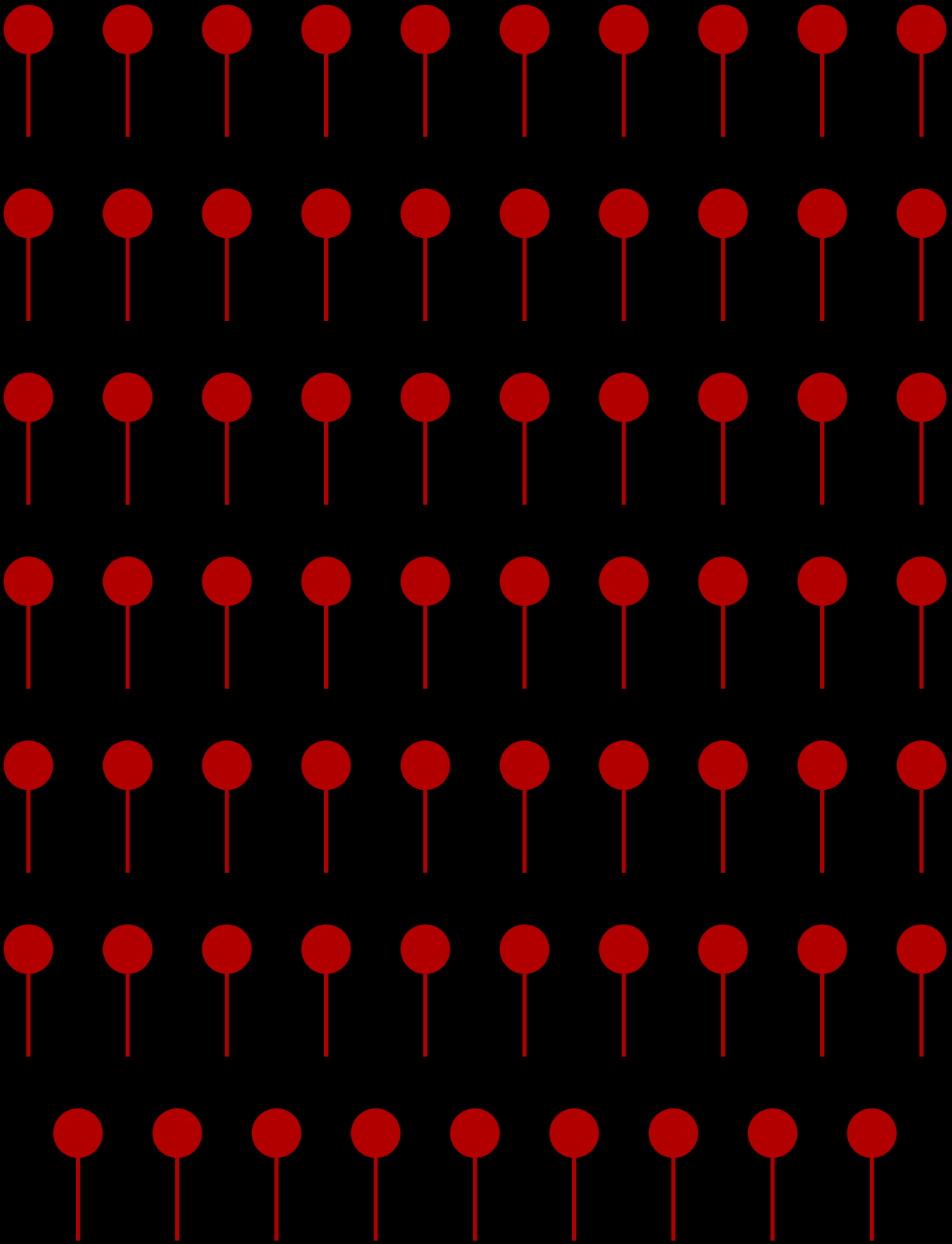
Casa del Adulto Mayor





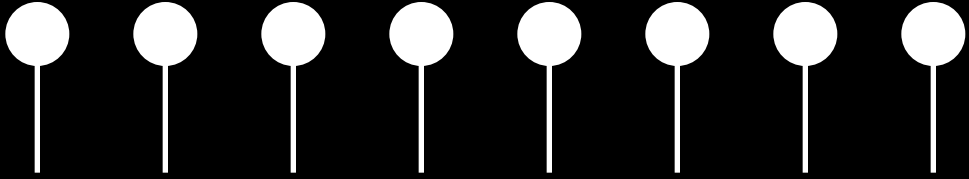
Intereses de los Adultos Mayores de El Tabo

¿Según usted, la Casa del Adulto Mayor cumple con la infraestructura necesaria para realizar las actividades de su interés?



69 PERSONAS

TOTAL 77 PERSONAS



8 PERSONAS



¿Que actividades les ofrece la Casa del Adulto Mayor?



PASEOS



YOGA Y PILATES





BAILES



MANUALIDADES



## Intereses de los Adultos Mayores de El Tabo

¿Que actividades les gustaría incorporar en la Casa del Adulto Mayor?





Intereses de los Adultos Mayores de El Tabo



SALA DE GIMNASIA



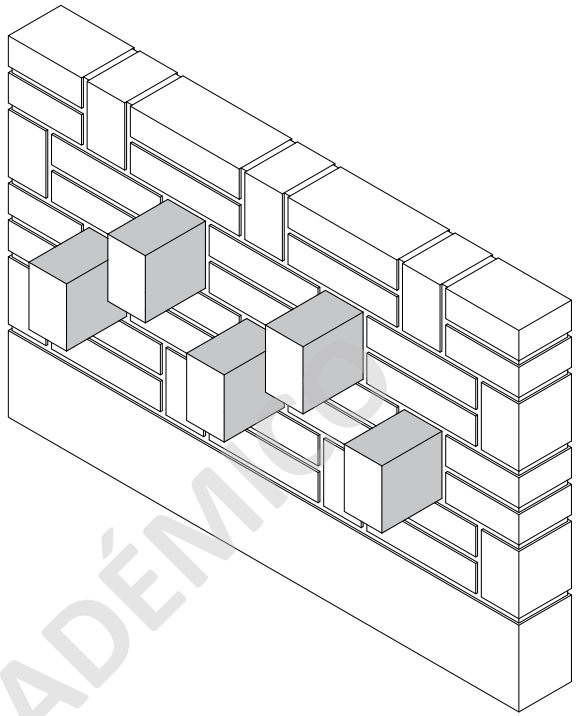
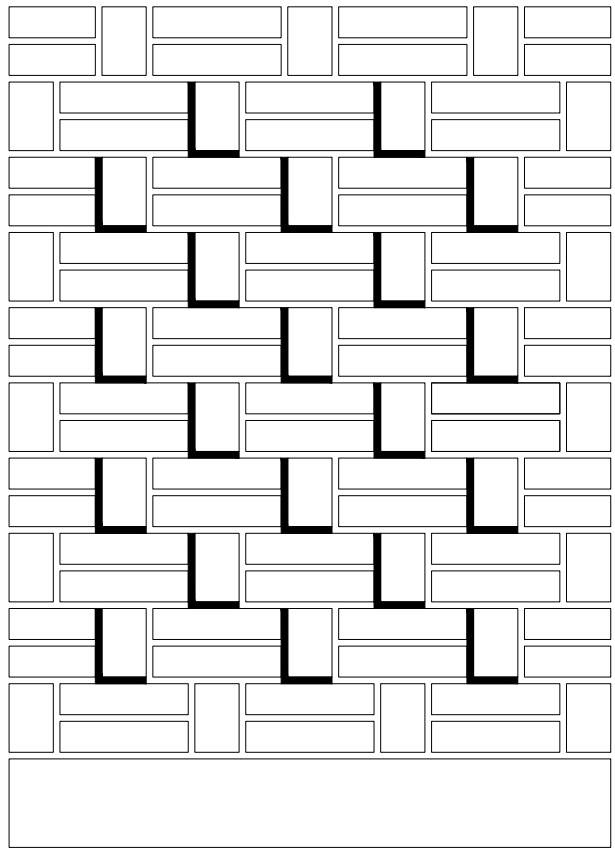
SALA DE JUEGOS



CASA LADRILLO / AZL ARCHITECTS , CHINA 2008.  
MATERIALIDAD



Vista Exterior



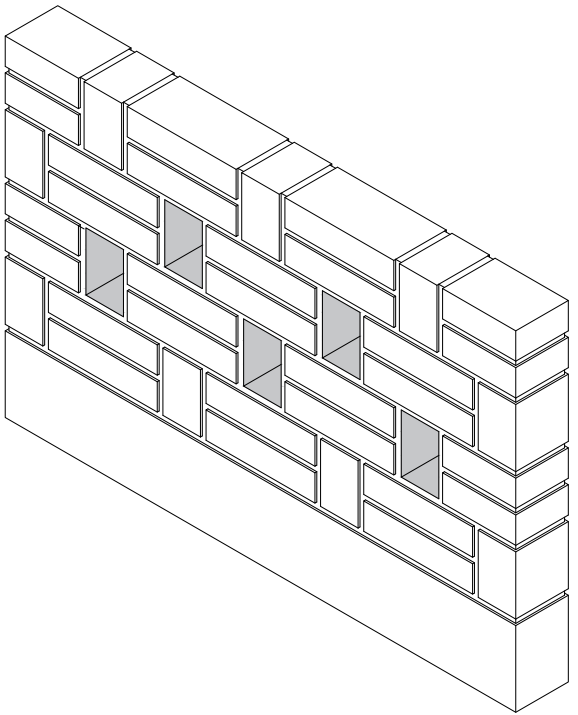
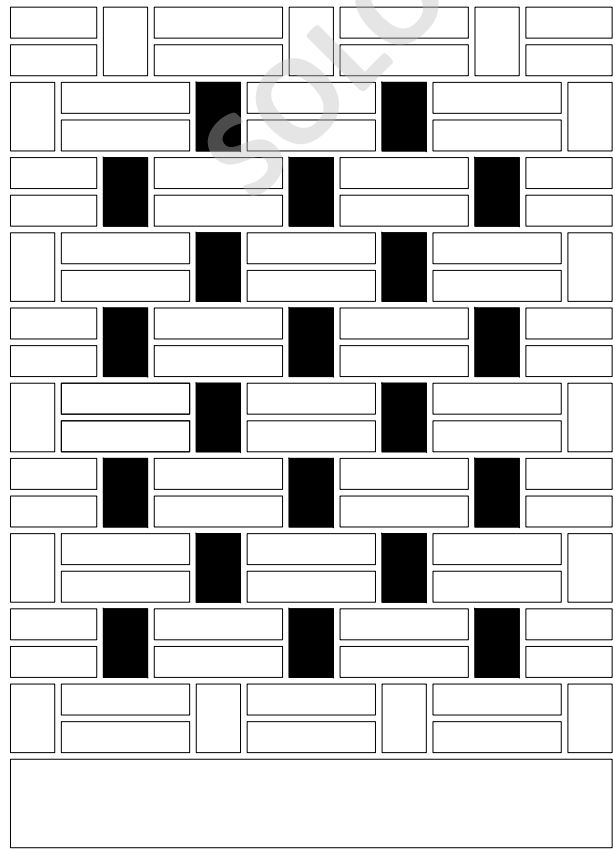
Patrón Entrelazado de Relieve



Vista Acceso



Vista Frontal



Patrón Entrelazado de Perforaciones

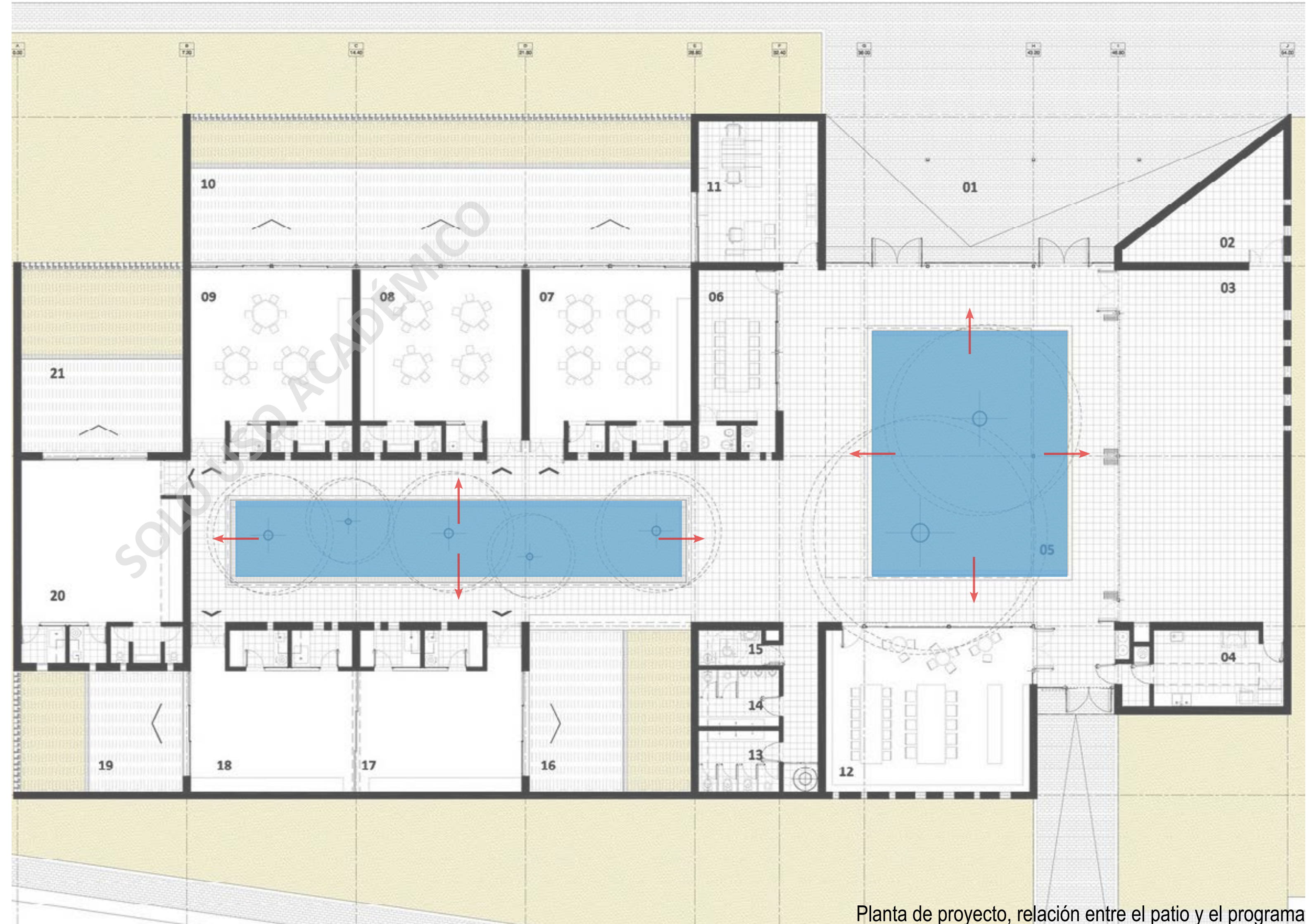


Vista Entrelazado



JARDÍN MUNICIPAL BARRANQUITAS SUR / SUBSECRETARÍA DE OBRAS DE ARQUITECTURA, ARGENTINA 2014

PATIOS





# Referentes Projectuales

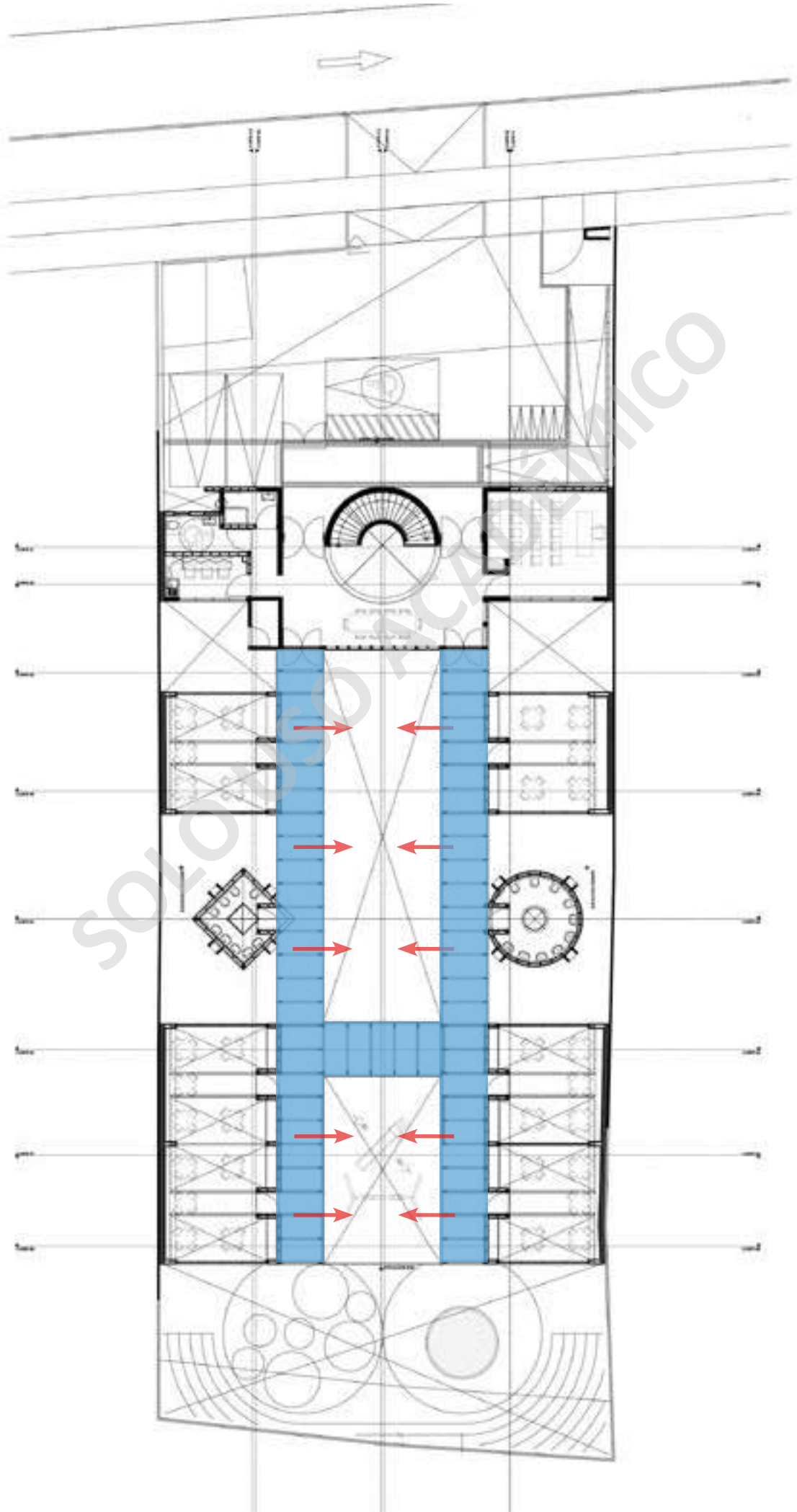
EQUIPAMIENTO POLIVALENTE / COMEDOR ESCOLAR Y SALAS DE ACTIVIDADES / ATELIER MA, FRANCIA 2021.

## ENCUENTRO



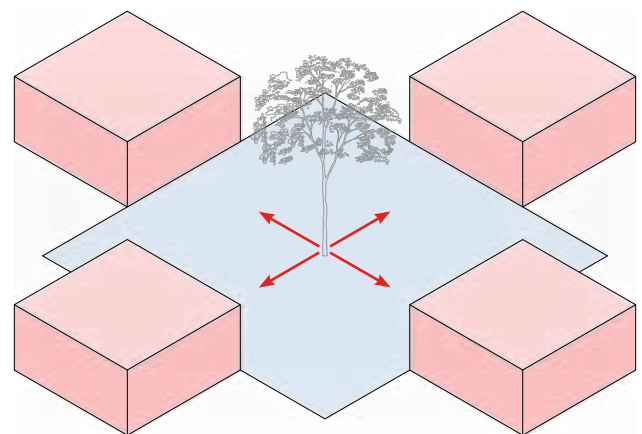


JARDÍN INFANTIL BAMBÚ / GONZALO MARDONES VIVIANI , CHILE 2019.  
CIRCULACIÓN

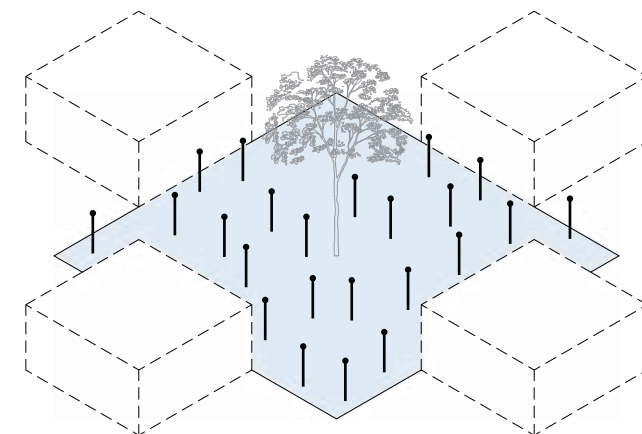




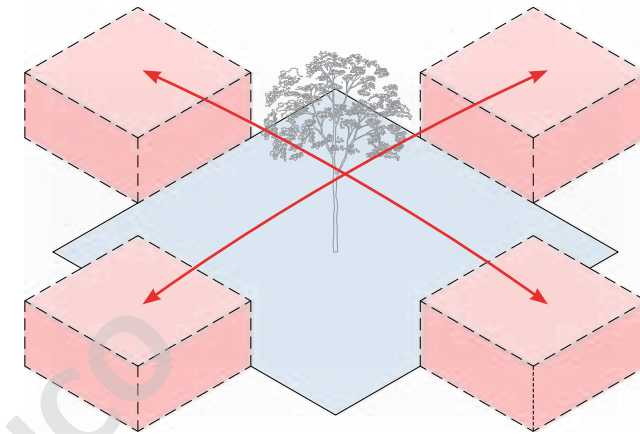
La importancia del patio y que genera el patio



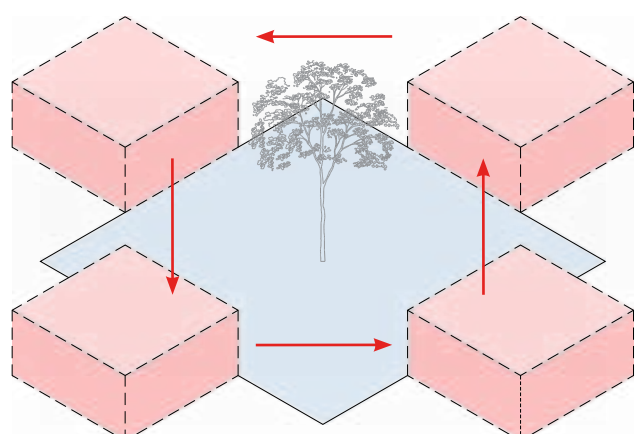
ARTICULA



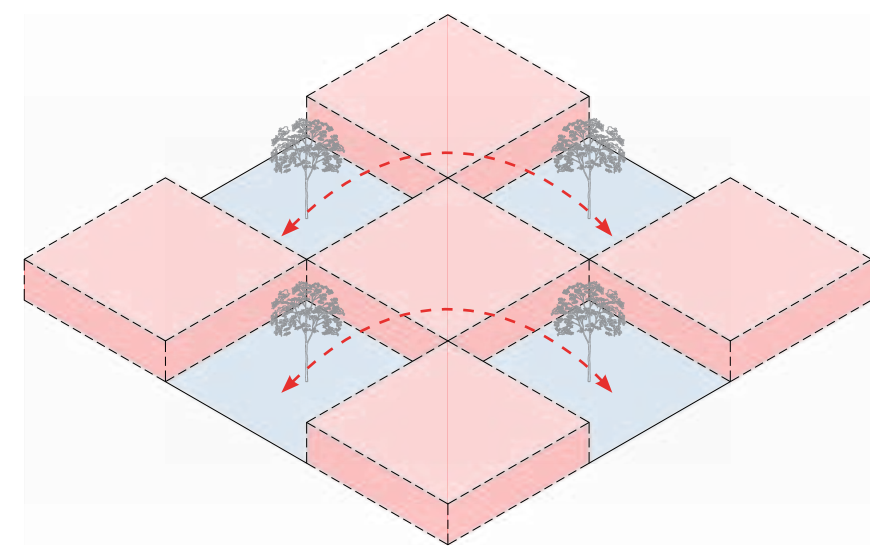
CONGREGA



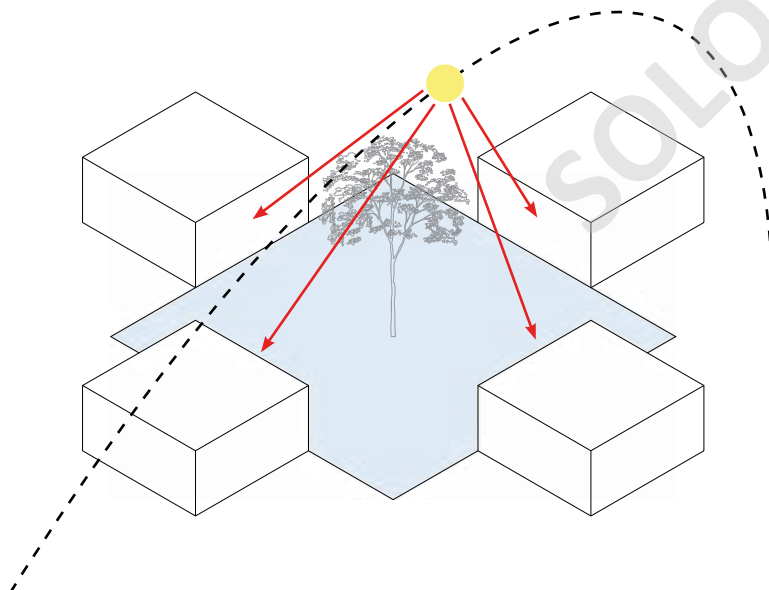
INTERACCIÓN



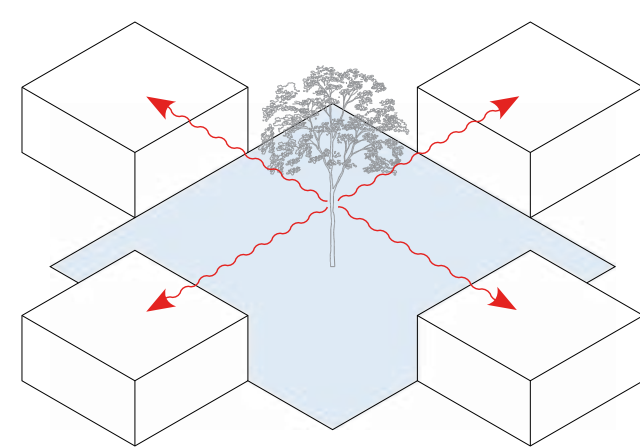
TRANSICIÓN



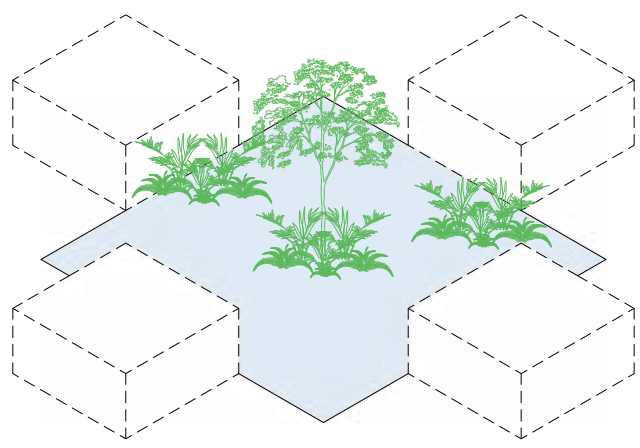
VERSÁTIL



ILUMINACIÓN NATURAL



VENTILACIÓN NATURAL



CONTACTO CON LA NATURALEZA