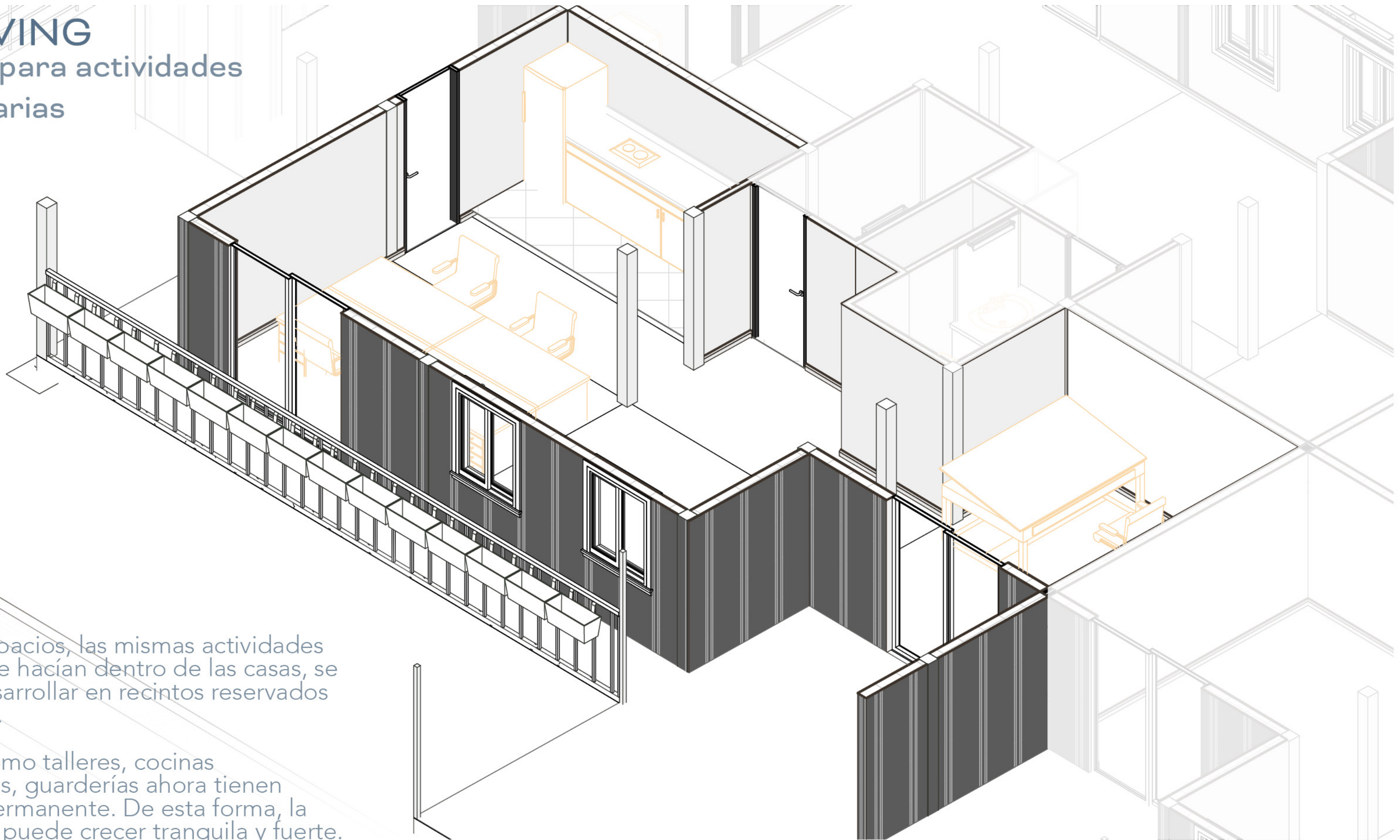


CO-LIVING

Espacio para actividades
comunitarias



En estos espacios, las mismas actividades que antes se hacían dentro de las casas, se pueden desarrollar en recintos reservados para su uso.

Espacios como talleres, cocinas comunitarias, guarderías ahora tienen un hogar permanente. De esta forma, la comunidad puede crecer tranquila y fuerte.

MODELO A

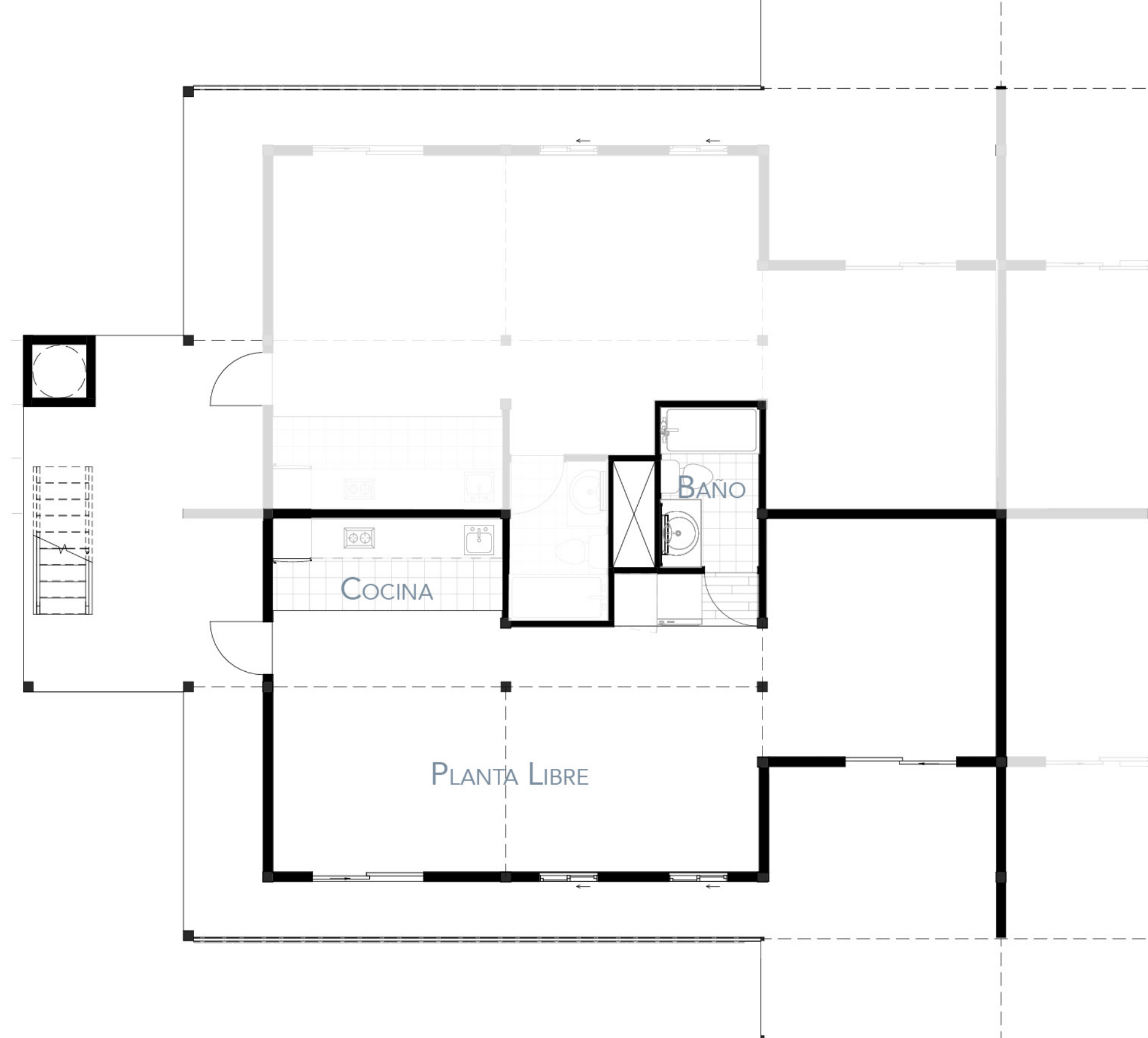
Sin divisiones internas.

 DORMITORIOS -	 BAÑOS -	 SUPERFICIE 54m²
 TERRAZA 15m²	 EXPANSIÓN 9m²	 CANTIDAD 18

+ terraza pública de 9m²

Este modelo posee una terraza de 15m² adicionales¹ conectadas a la calle o patios internos del conjunto.

¹ Espacios no incluidos en el conteo.

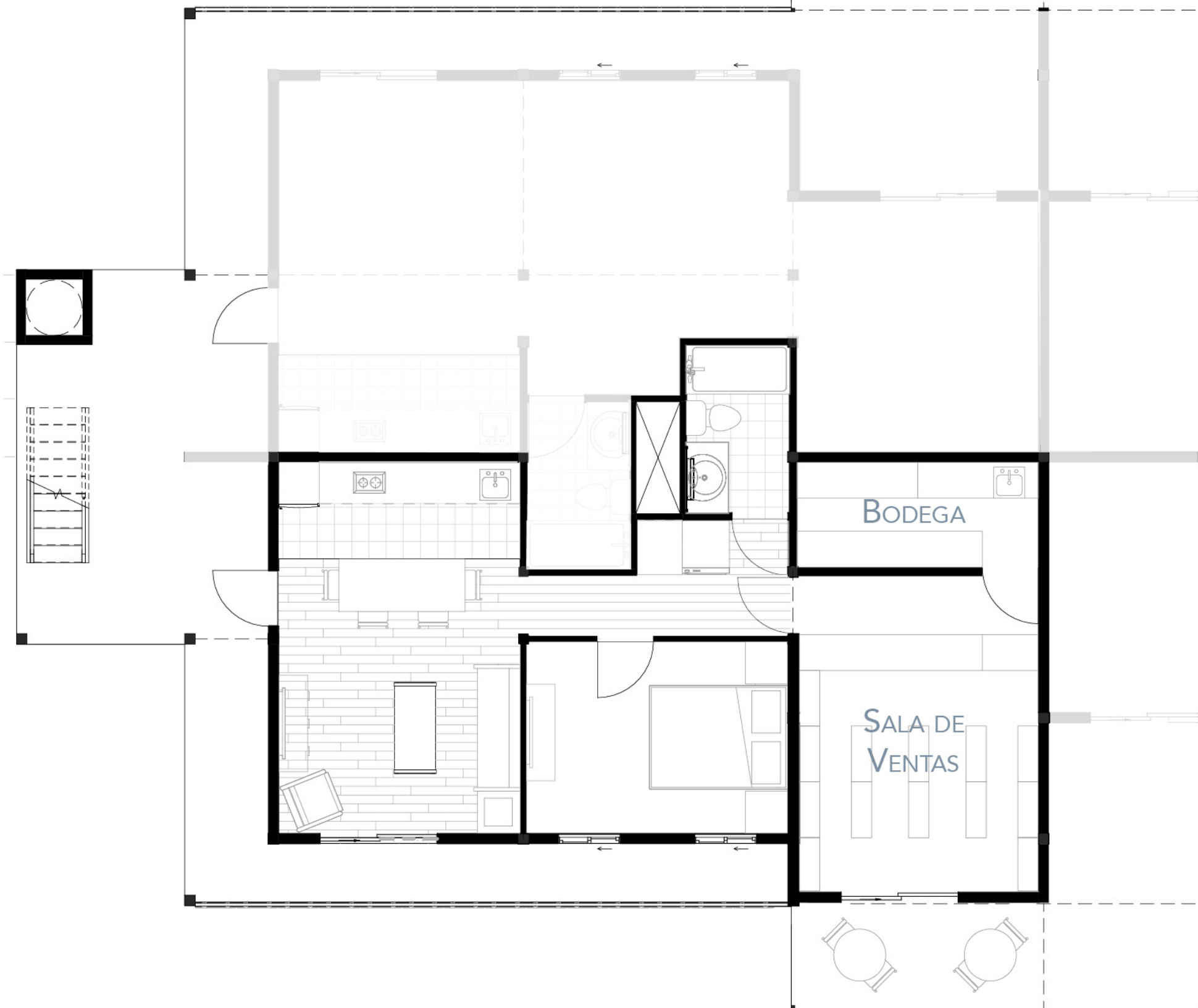


MODELO A

Ejemplo de expansión: Almacén.

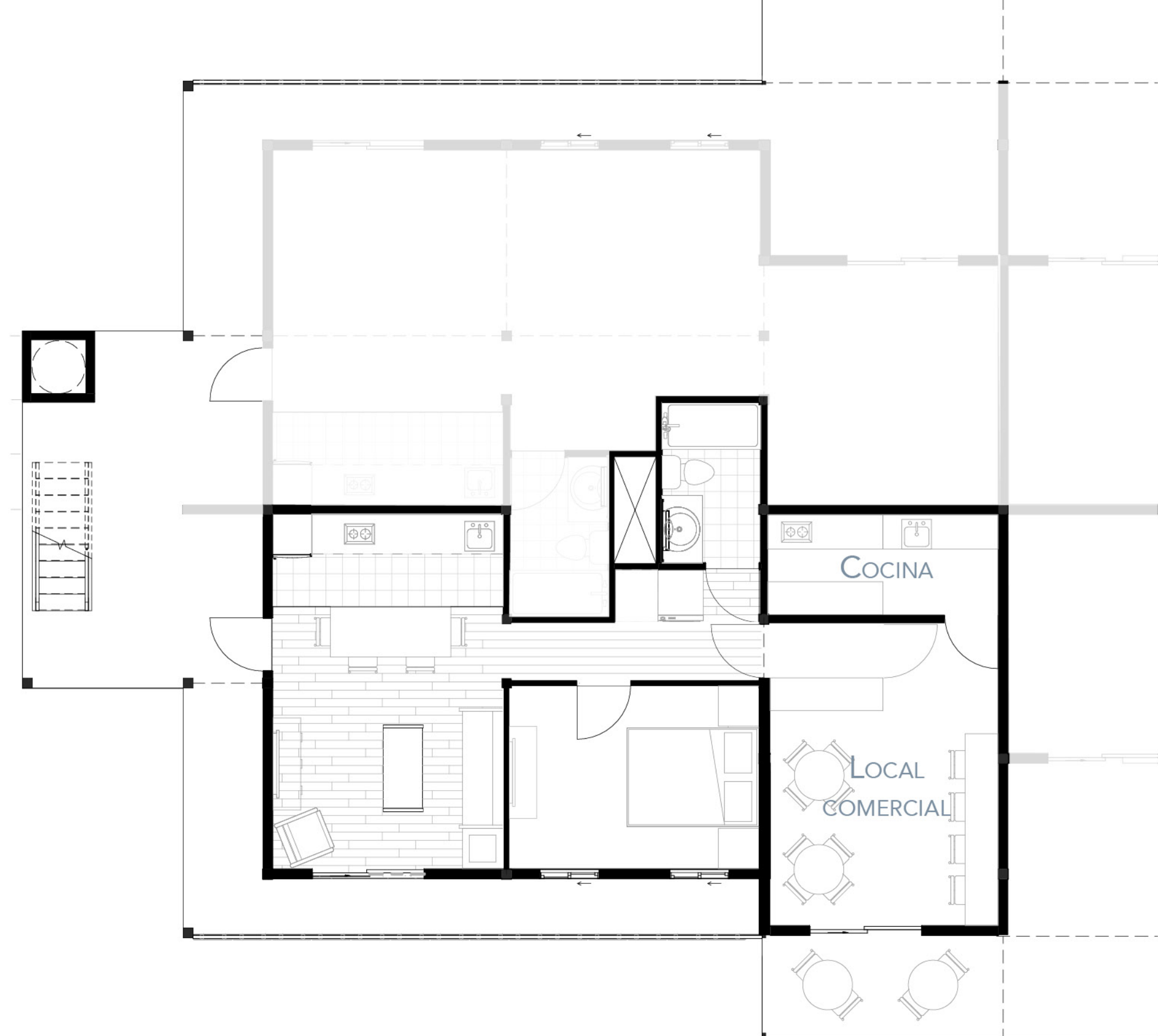


Un almacén puede construirse fácilmente, permitiendo generar sustento para cada familia y nuevos negocios para el barrio.



MODELO A





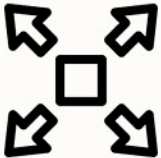

Ejemplo de expansión: Cafetería

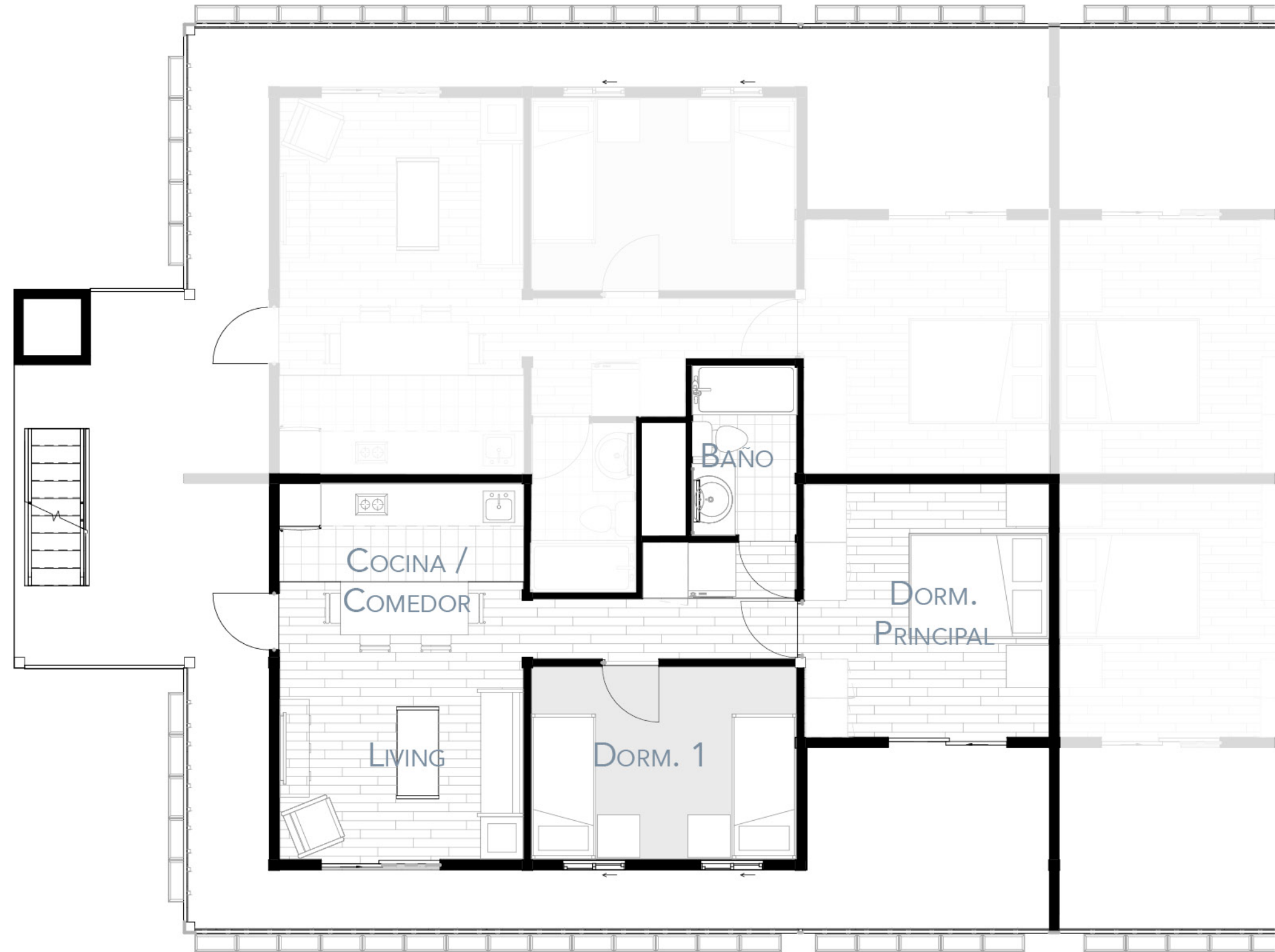


El mismo espacio puede ser adaptado infinitamente a cualquier tipo de negocio.

MODELO B

Dos dormitorios.

 DORMITORIOS	 BAÑOS	 SUPERFICIE
2	1	54m²
 TERRAZA	 EXPANSIÓN	 CANTIDAD
15m²	9m²	40



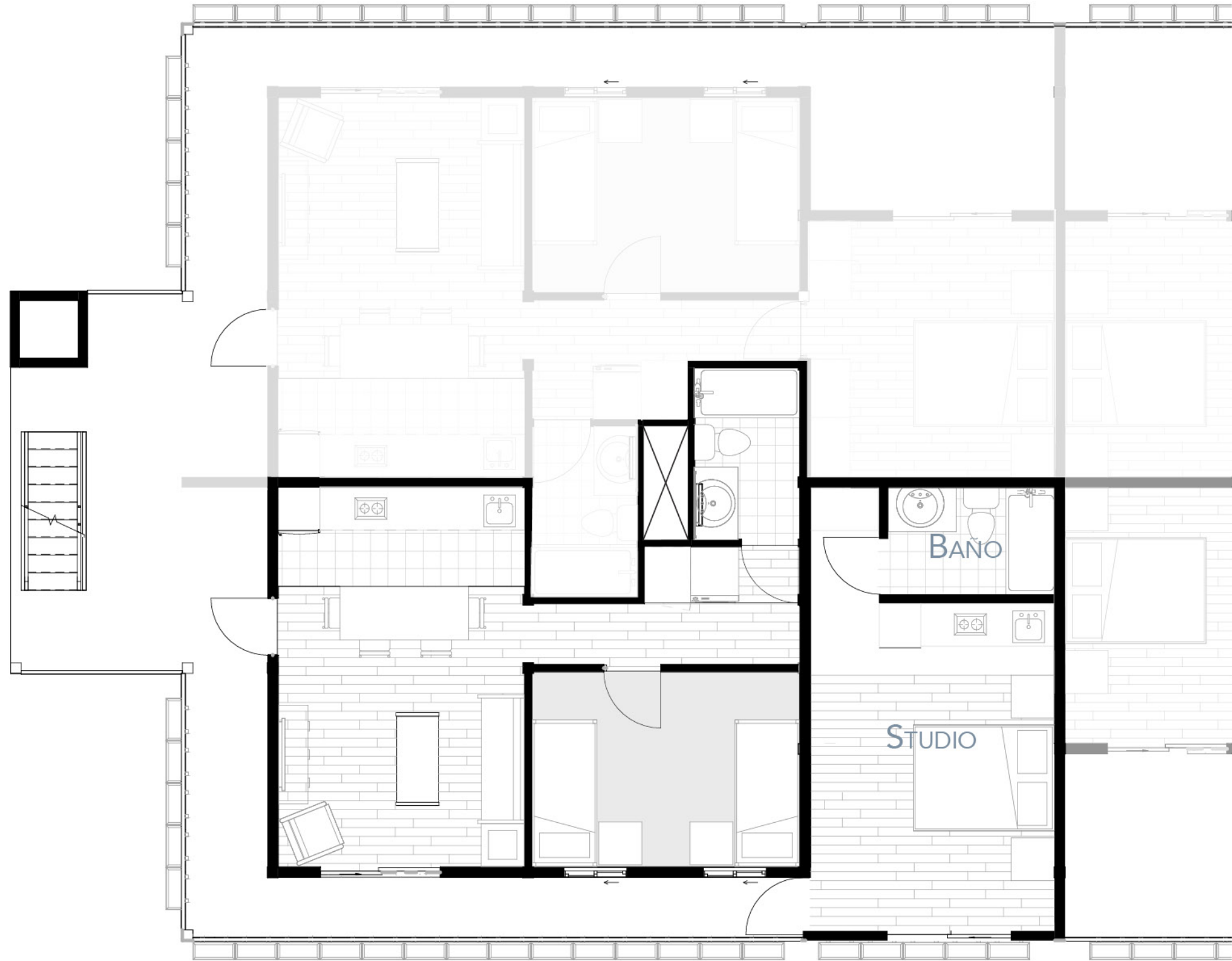
Este modelo posee una división simple al centro, creando dos dormitorios: uno principal con terraza y otro de similares dimensiones adyacente al living.

MODELO B

Ejemplo de expansión: Pensión





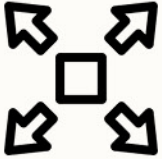



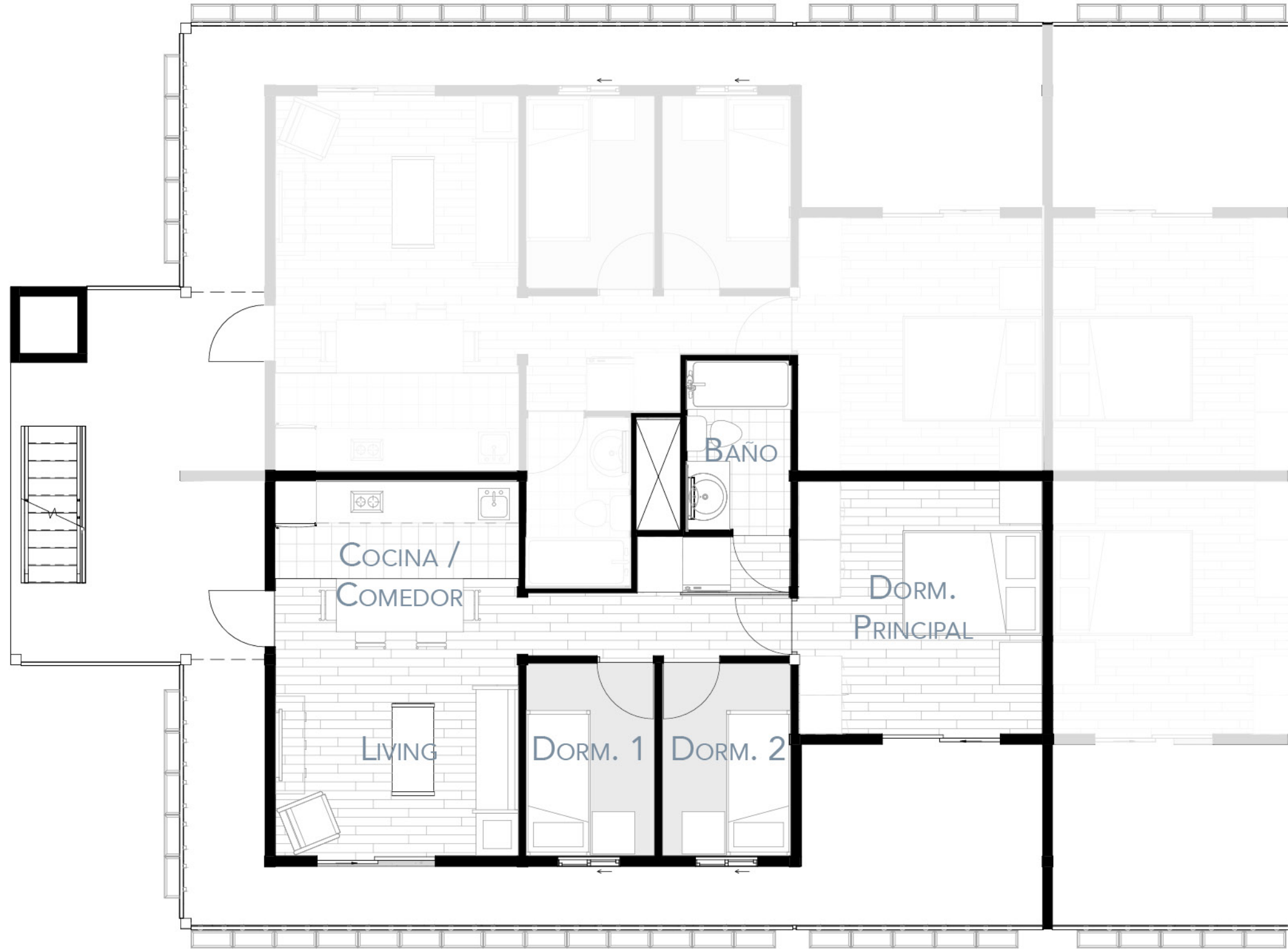
Un almacén puede construirse fácilmente, permitiendo generar sustento para cada familia y nuevos negocios para el barrio.



MODELO C

Tres dormitorios.

 DORMITORIOS	 BAÑOS	 SUPERFICIE
3	1	54m²
 TERRAZA	 EXPANSIÓN	 CANTIDAD
15m²	9m²	40



Este modelo divide un dormitorio en dos, creando dos dormitorios pequeños y uno grande.

MODELO C

Ejemplo de expansión: Baño en suite



Gracias a la ubicación estratégica de los sistemas sanitarios, agregar un baño adicional a la vivienda es simple.

