



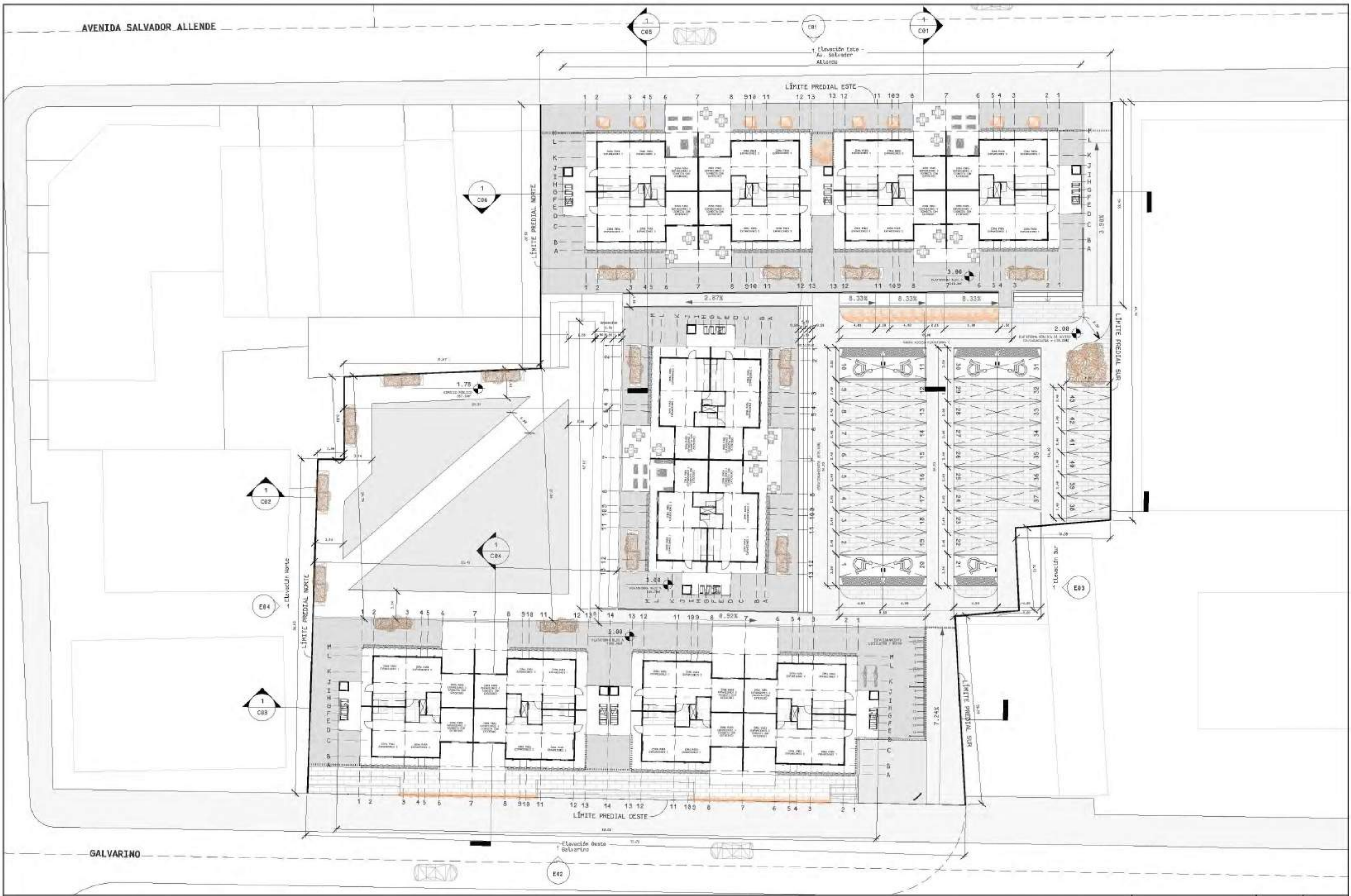
AVENIDA SALVADOR ALLENDE



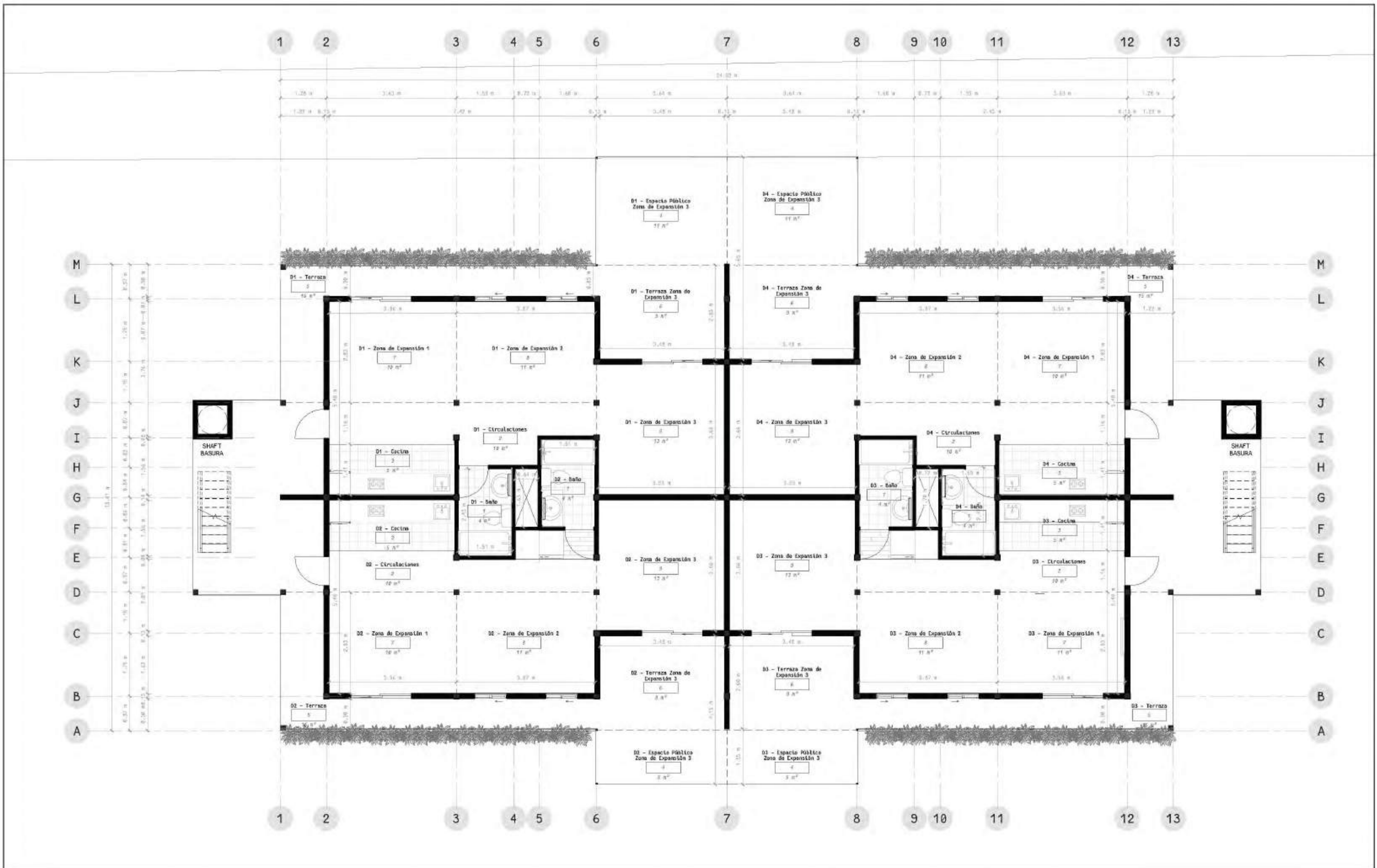
GALVARINO



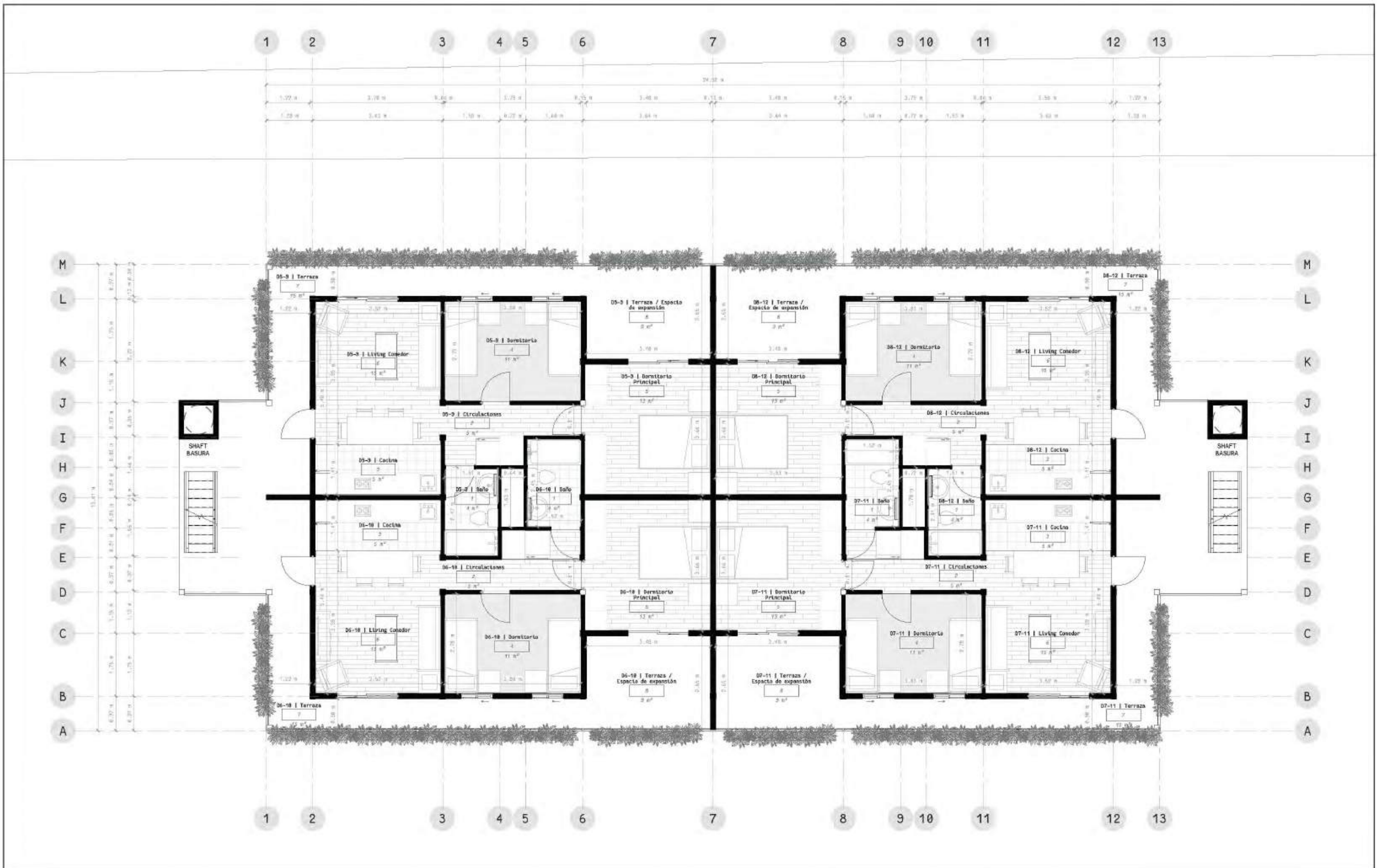




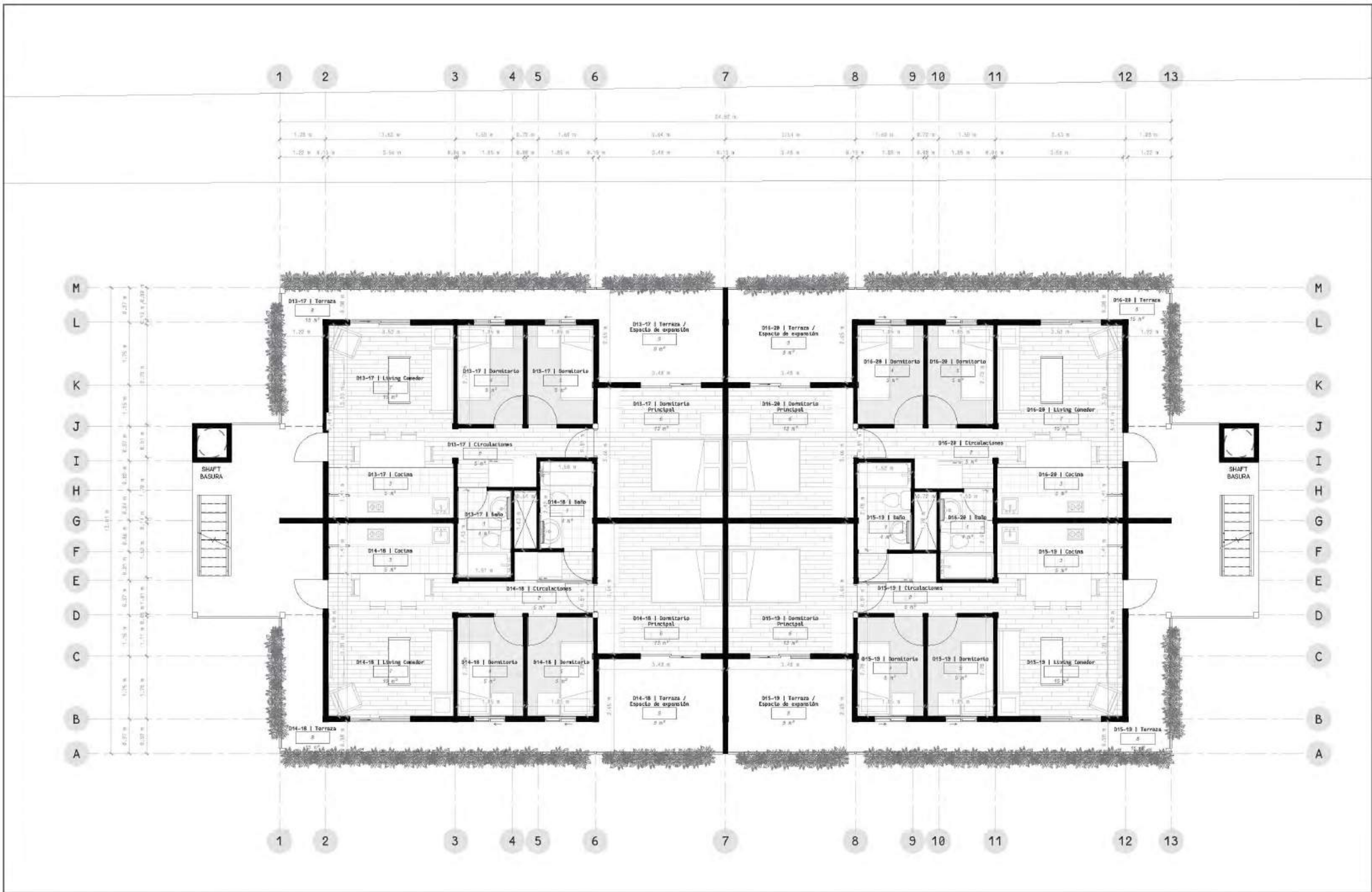














LÍMITE PREDIAL SUR

80.00°

LÍMITE PREDIAL NORTE

80.00°

LÍMITE PREDIAL NORTE

80.00°



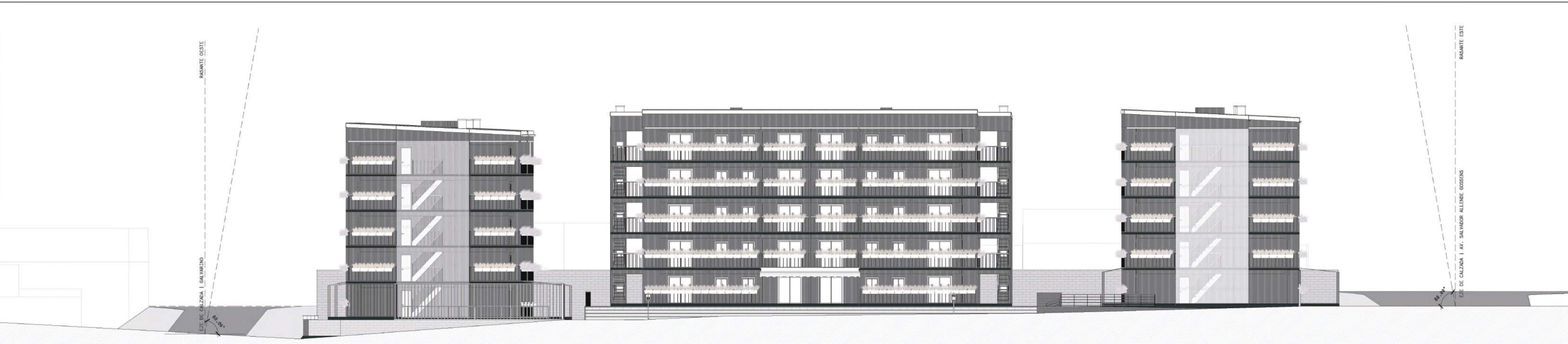
LÍMITE PREDIAL NORTE

LÍMITE PREDIAL SUR

88.00\*

88.00\*





RASANTE OESTE

EJE DE CALZADA | GALVARINO

86.00°

RASANTE ESTE

EJE DE CALZADA | AV. SALVADOR ALLENDE GOSSENS

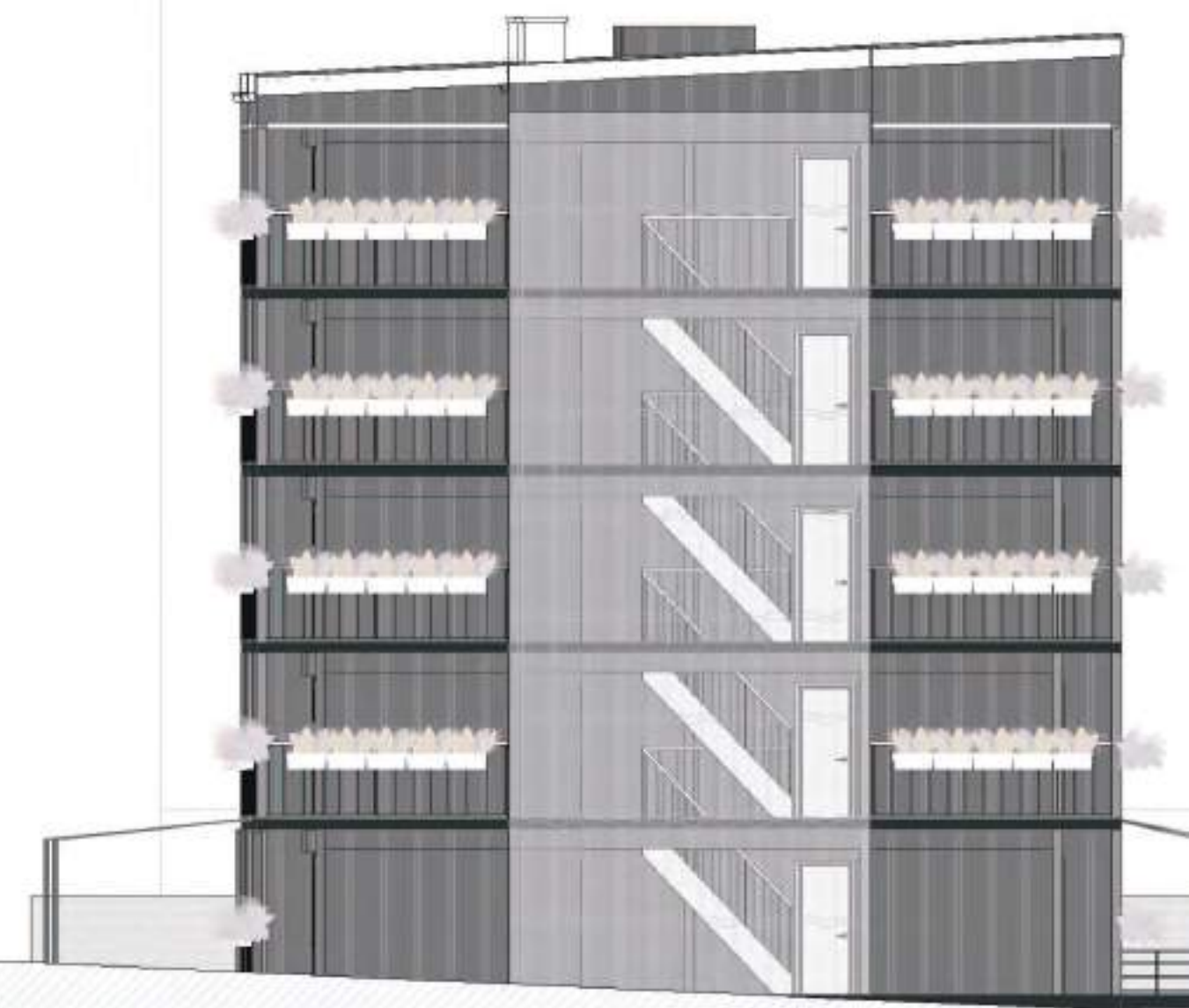
86.00°



EJE DE CALZADA - RASANTE ESTE

AV. SALVADOR ALLENDE GOSSENS

80.00°

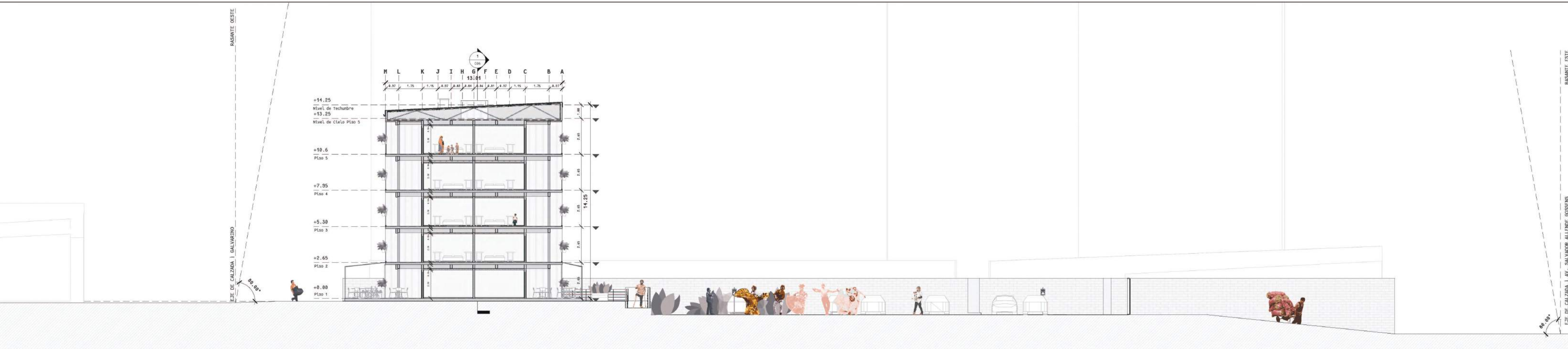


EJE DE CALZADA - RASANTE OESTE

GALVARTINO

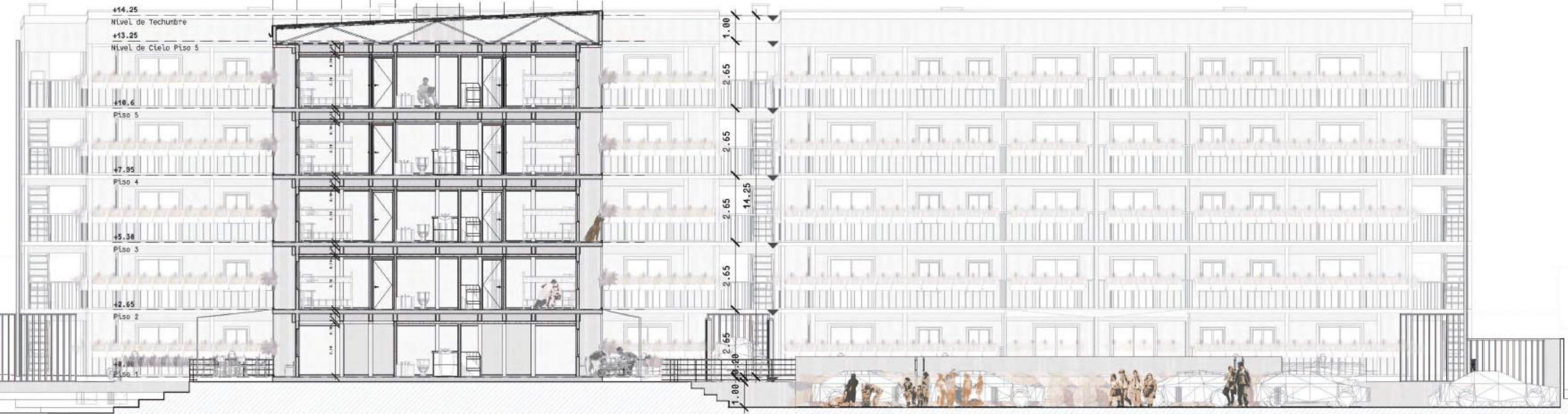
80.00°







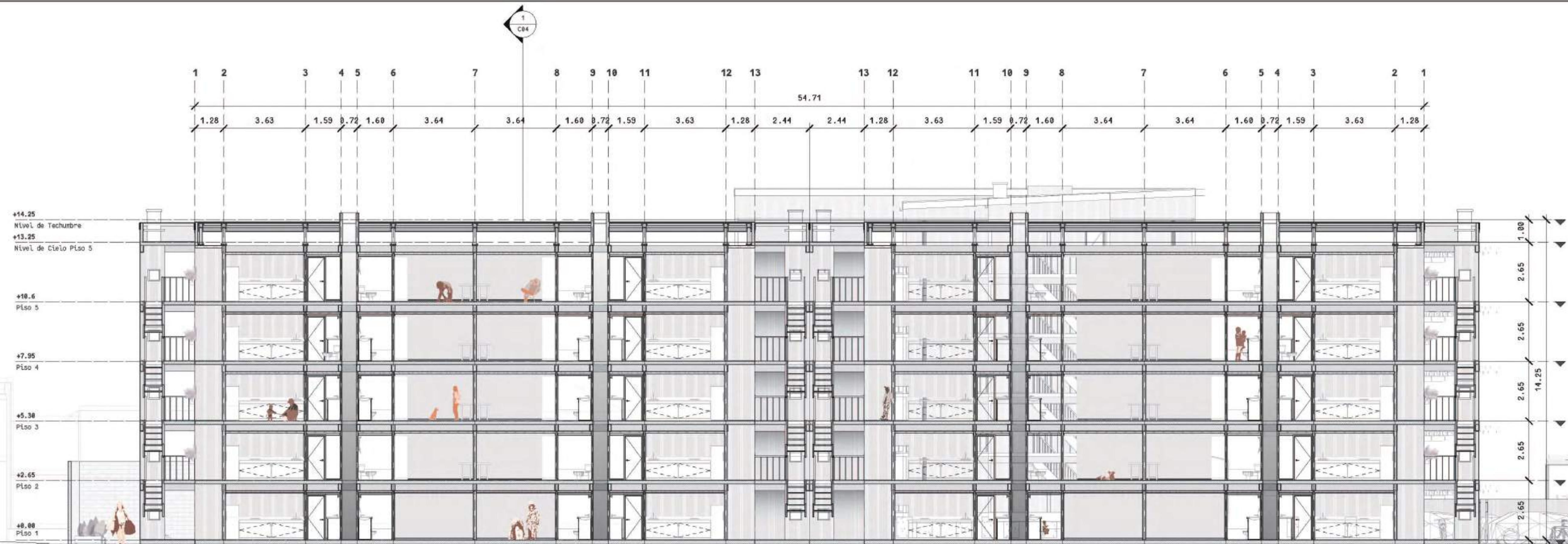
H L K J I H G F E D C B A  
 13.01  
 0.97 1.75 1.15 0.37 0.82 0.84 0.86 0.81 0.37 1.15 1.75 0.97



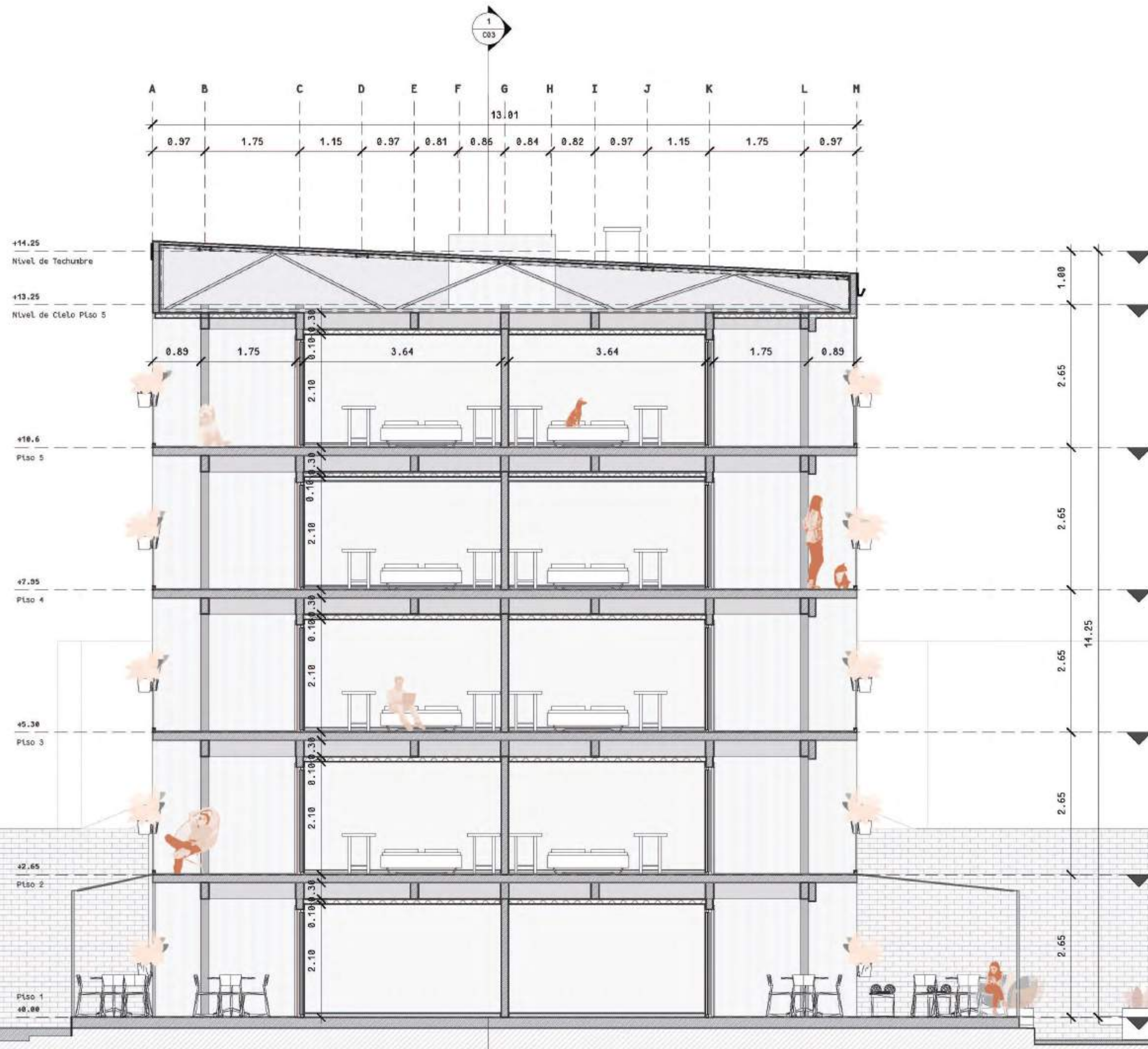
+14.25  
 Nivel de Techumbre  
 +13.25  
 Nivel de Cielo Piso 5  
 +10.6  
 Piso 5  
 +7.95  
 Piso 4  
 +5.30  
 Piso 3  
 +2.65  
 Piso 2  
 0.00  
 Piso 1

1.00  
 2.65  
 2.65  
 2.65  
 2.65  
 2.65  
 14.25  
 2.65  
 2.65  
 1.00

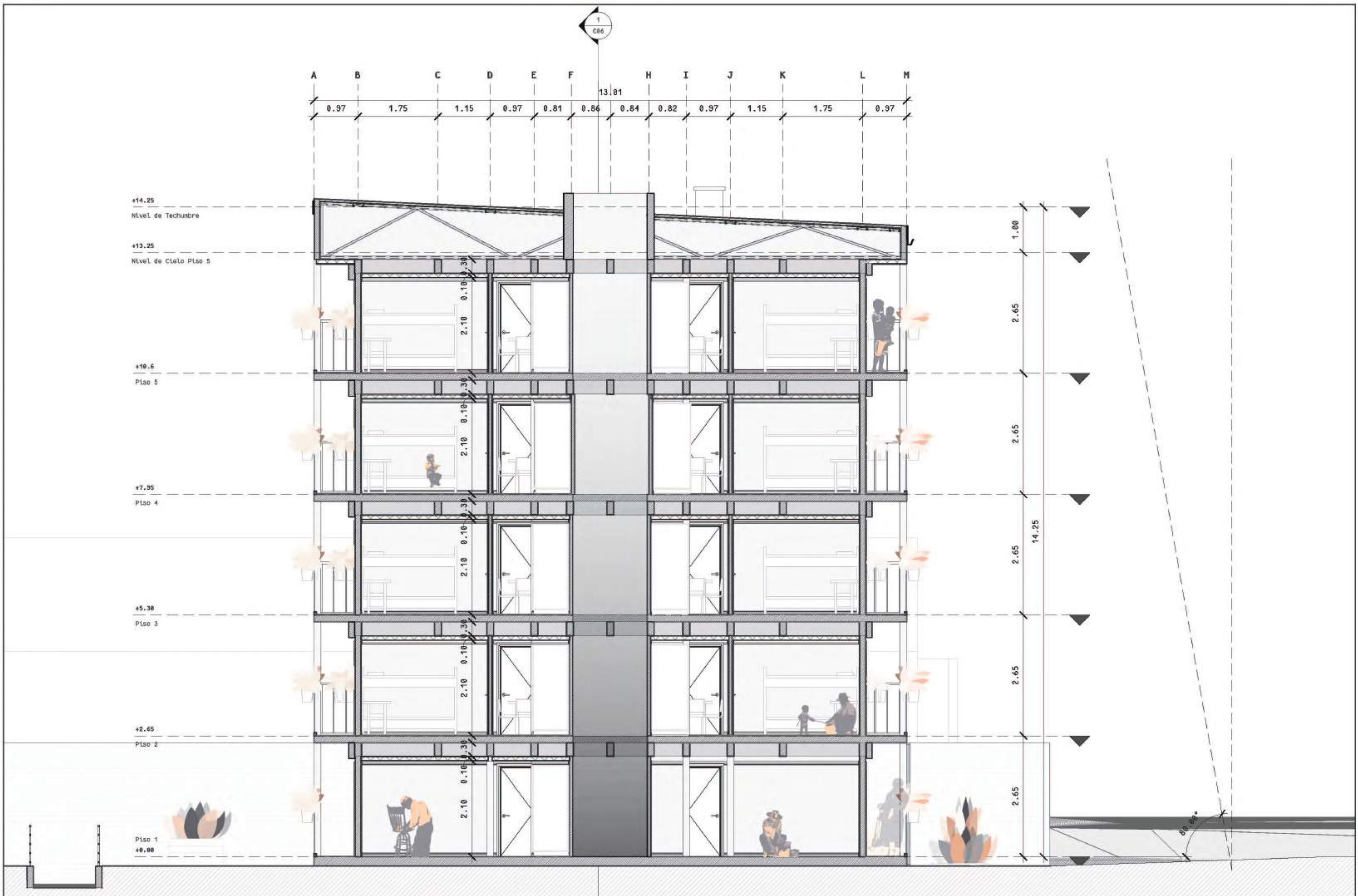




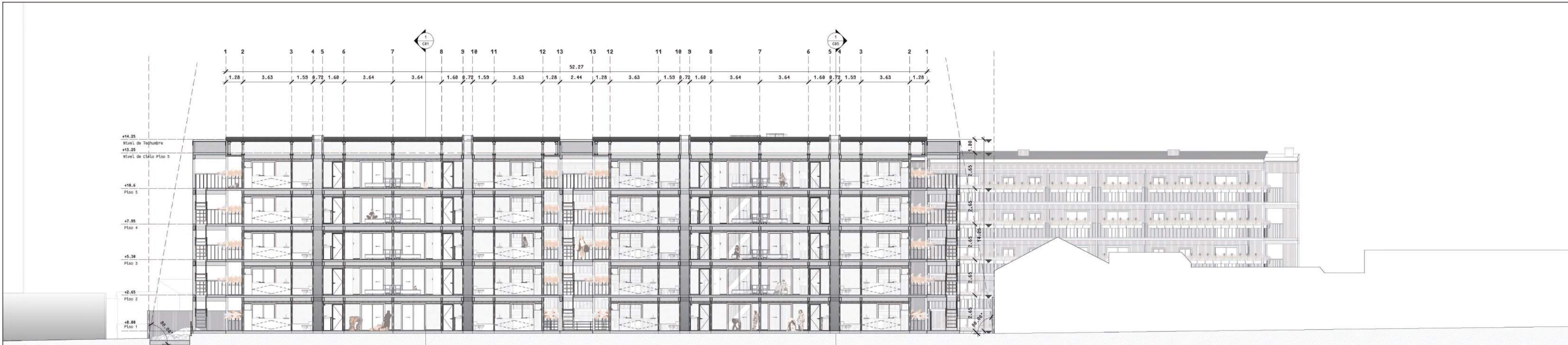




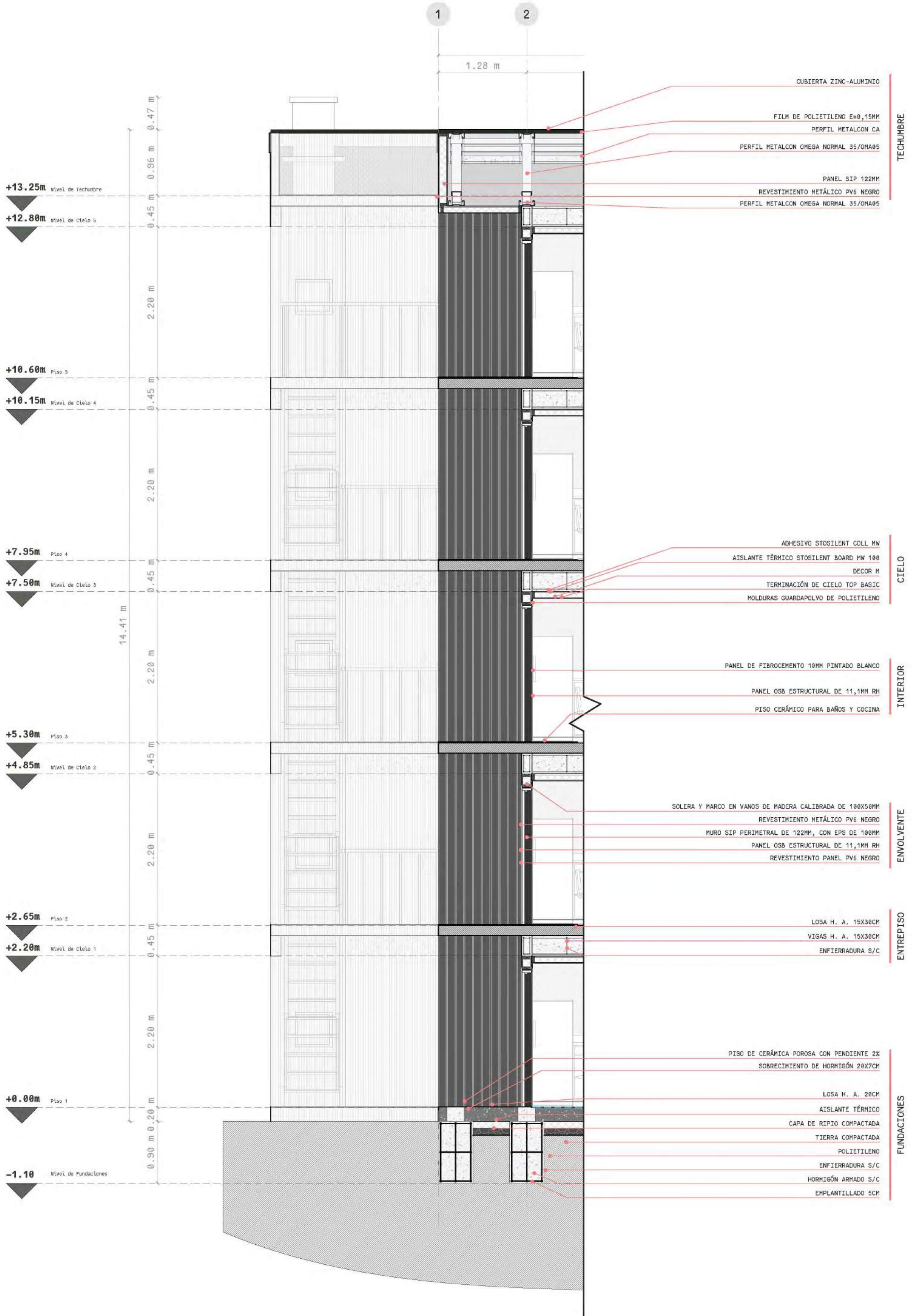




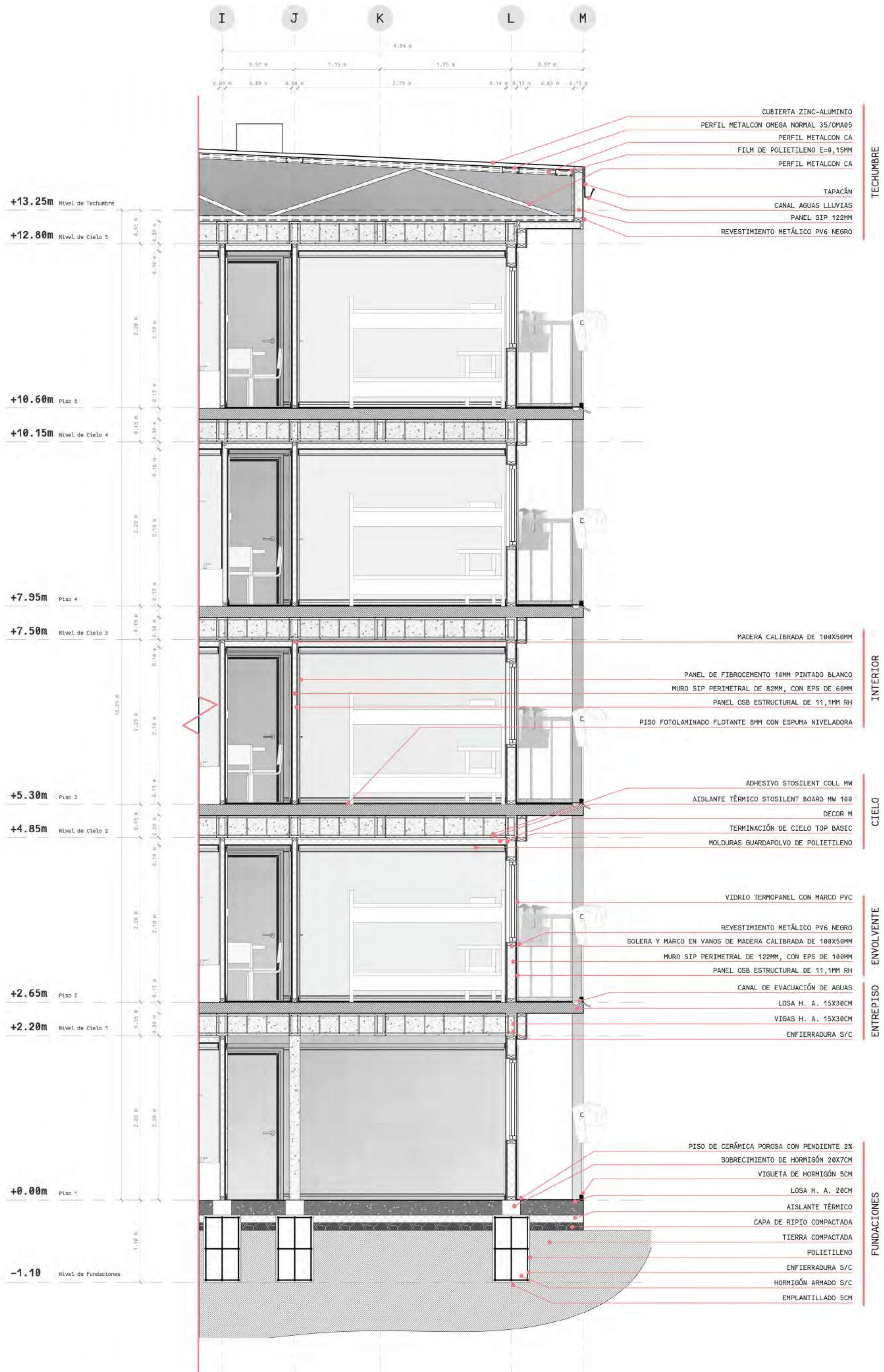














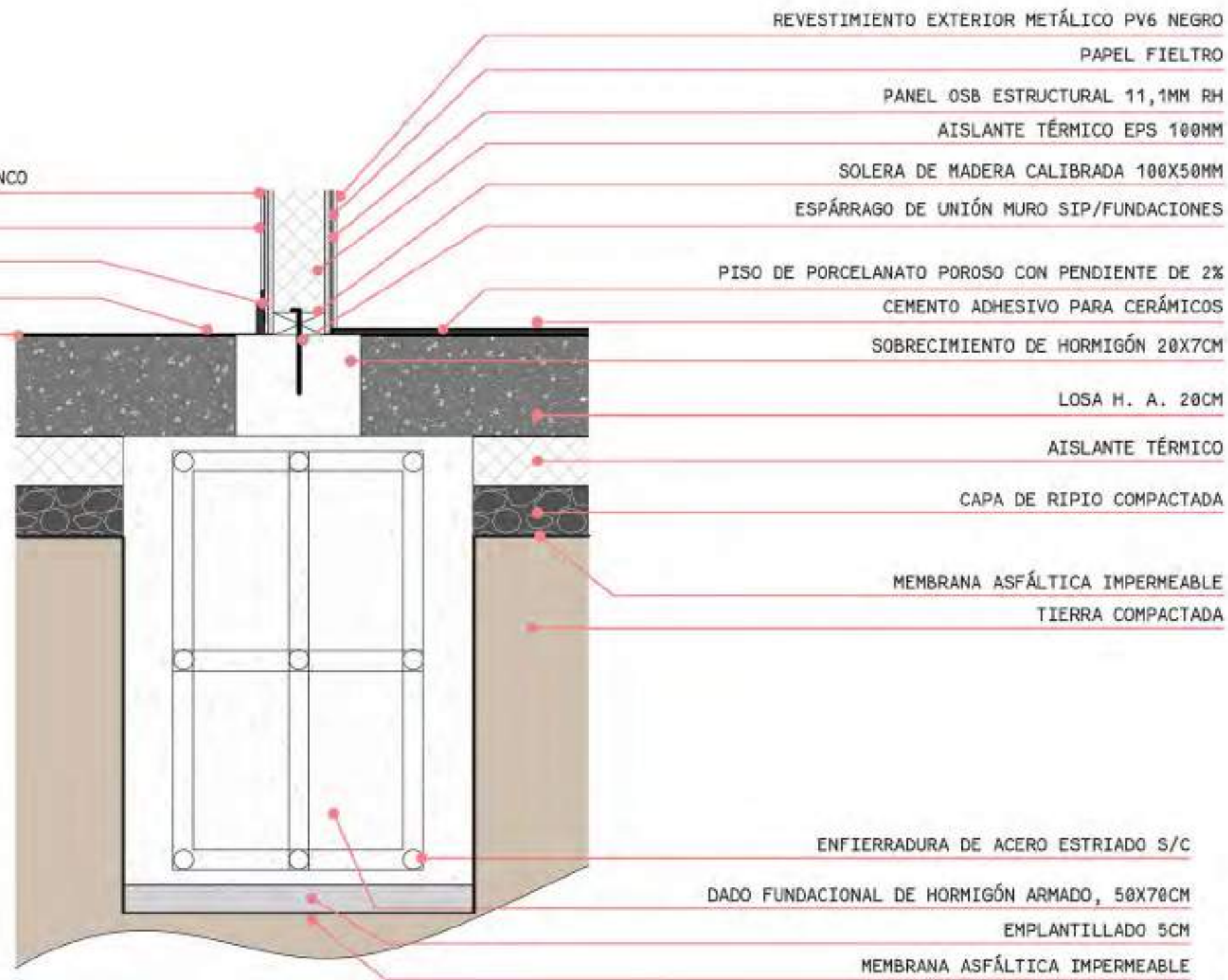




## DETALLE 1

### FUNDACIONES

PANEL FIBROCEMENTO 10MM PINTADO COLOR BLANCO  
 PANEL OSB ESTRUCTURAL 11,1MM RH  
 MOLDURAS DE POLIURETANO COLOR BLANCO  
 PISO FOTOLAMINADO FLOTANTE 8MM  
 ESPUMA NIVELADORA PARA PISOS FLOTANTES

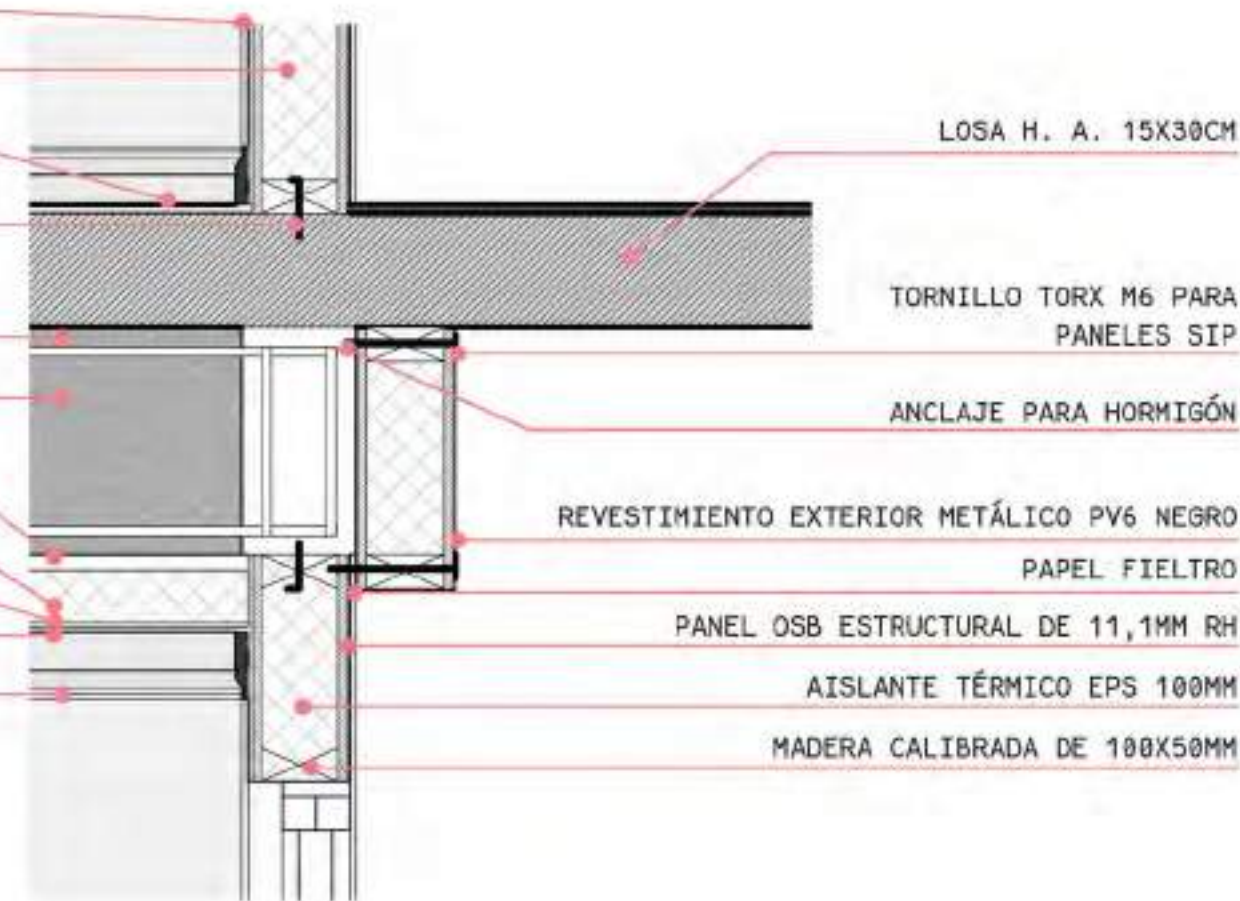


## DETALLE 2

### INTERSECCIÓN LOSA-MURO

PANEL DE FIBROCEMENTO 10MM PINTADO BLANCO  
 MURO SIP PERIMETRAL DE 122MM, CON EPS DE 100MM  
 PISO FOTOLAMINADO FLOTANTE 8MM CON ESPUMA NIVELADORA  
 ESPÁRRAGO DE UNIÓN ENTRE MURO Y LOSA

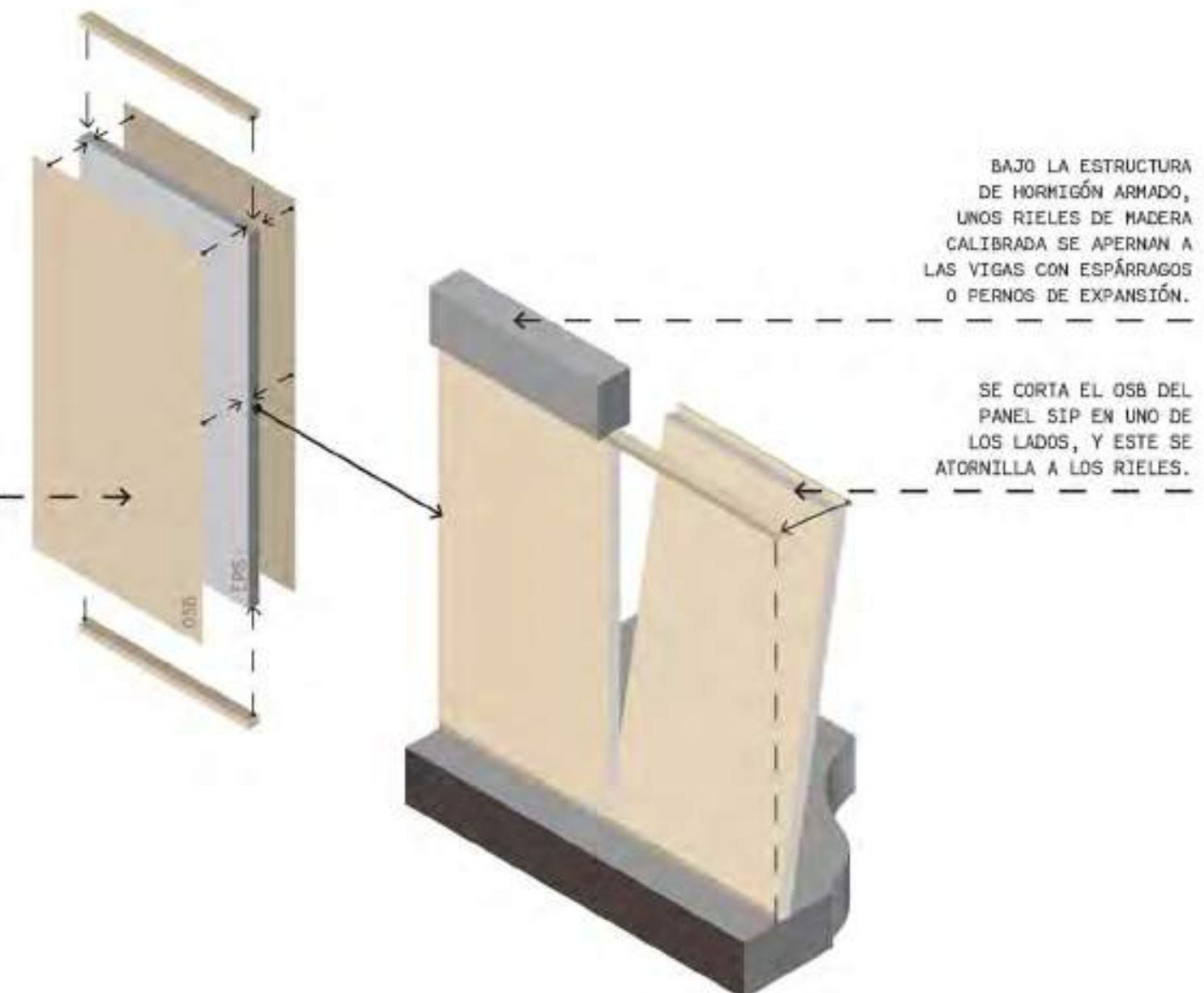
ENFIERRADURA S/C  
 VIGAS H. A. 15X30CM  
 ADHESIVO STOSILENT COLL MW  
 AISLANTE TÉRMICO STOSILENT BOARD MW 100  
 DECOR M  
 TERMINACIÓN DE CIELO TOP BASIC  
 MOLDURAS GUARDAPOLVO DE POLIETILENO



## DETALLE 4

### MÓDULOS SIP

LOS MUROS DE CADA DEPARTAMENTO ESTÁN HECHOS DE PANELES SIP (STRUCTURAL INSULATED PANEL).  
 ESTOS PANELES SE COMPONEN DE DOS PLANCHAS DE OSB, ADHERIDAS A UNA PLANCHA DE EPS O AISLANTE. EN SUS EXTREMOS, PIEZAS DE MADERA SE ATORNILLAN PARA AMARRAR LOS MUROS AL RESTO DE LA ESTRUCTURA.



## DETALLE 3

### TECHUMBRE

