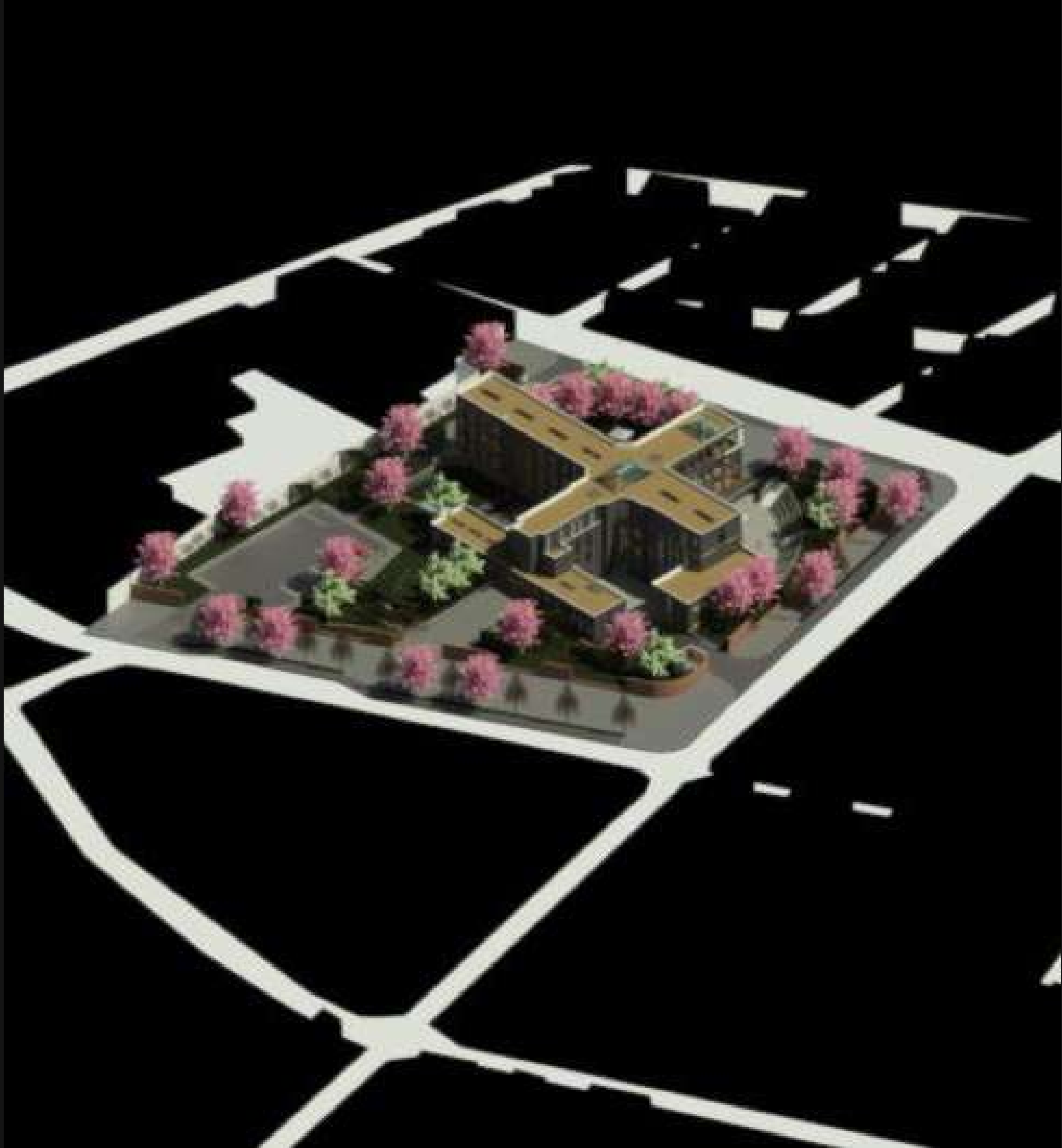


PROYECTO DE TÍTULO

NUEVO CENTRO GERIÁTRICO MULTIPROGRAMÁTICO PARA EL ADULTO MAYOR



QUILLOTA Y EL ADULTO MAYOR



“La edad adulta tardía es también una época para jugar, para rescatar una cualidad infantil esencial para la creatividad. El tiempo para la procreación ha pasado, pero la creación puede tener lugar todavía.

Aún a medida que las funciones del cuerpo se debilitan y la energía sexual puede disminuir, las personas pueden disfrutar una experiencia enriquecida, corporal y mentalmente”.

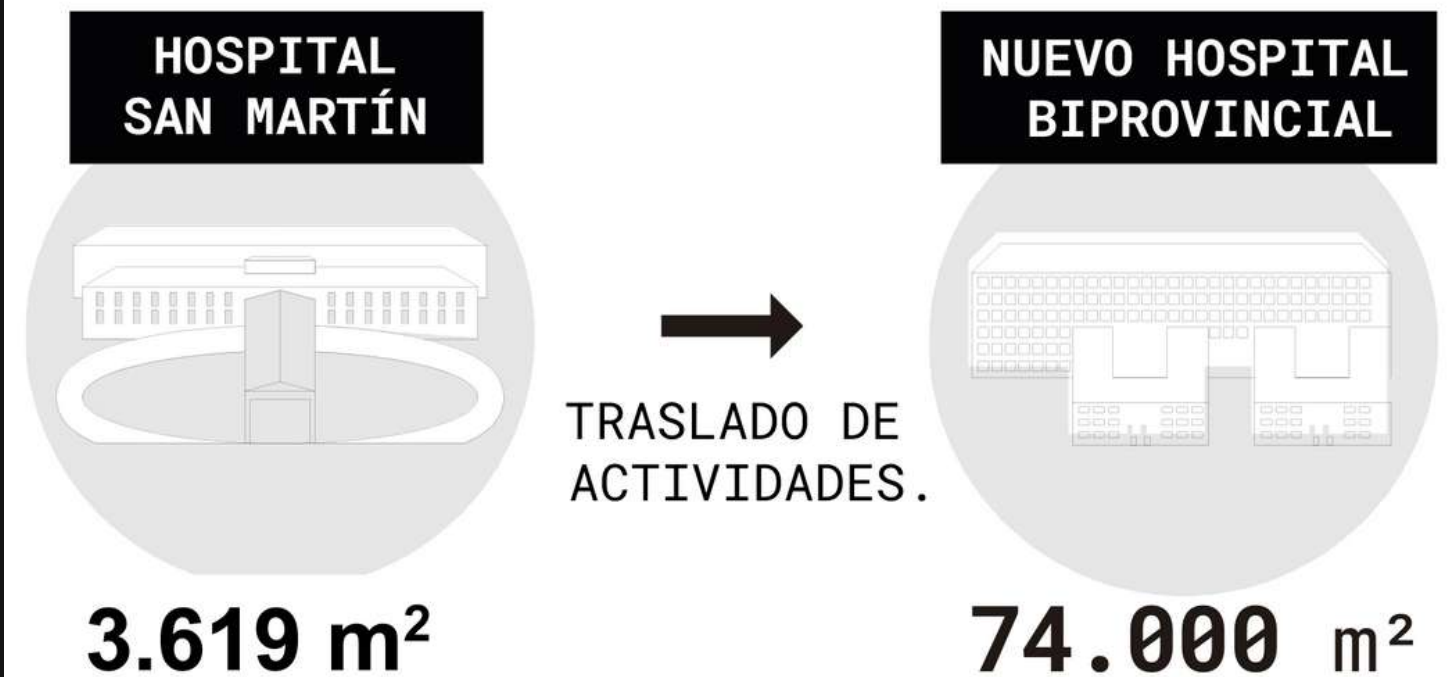
La Teoría Psicosocial de Erikson.

POBLACIÓN TOTAL EN QUILLOTA	47.000	POBLACIÓN MASCULINA	37,63% de la población en Quillota posee 45 AÑOS O MÁS
90.500 (2017)	43.500	POBLACIÓN FEMENINA	



ACCESO ACTUAL DEL HOSPITAL SAN MARTÍN. ELAV. PROPIA

POR ABANDONO DEL INMUEBLE



MUNICIPALIDAD DE QUILLOTA.

CUERPO QUE SOLICITÓ IDEAS PARA SALVAR EL EDIFICIO.

UNIVERSIDAD DE VALPARAÍSO

DETERMINAN QUE ES POSIBLE EL DESARROLLO DE UN CENTRO GERIÁTRICO.

MINSAL

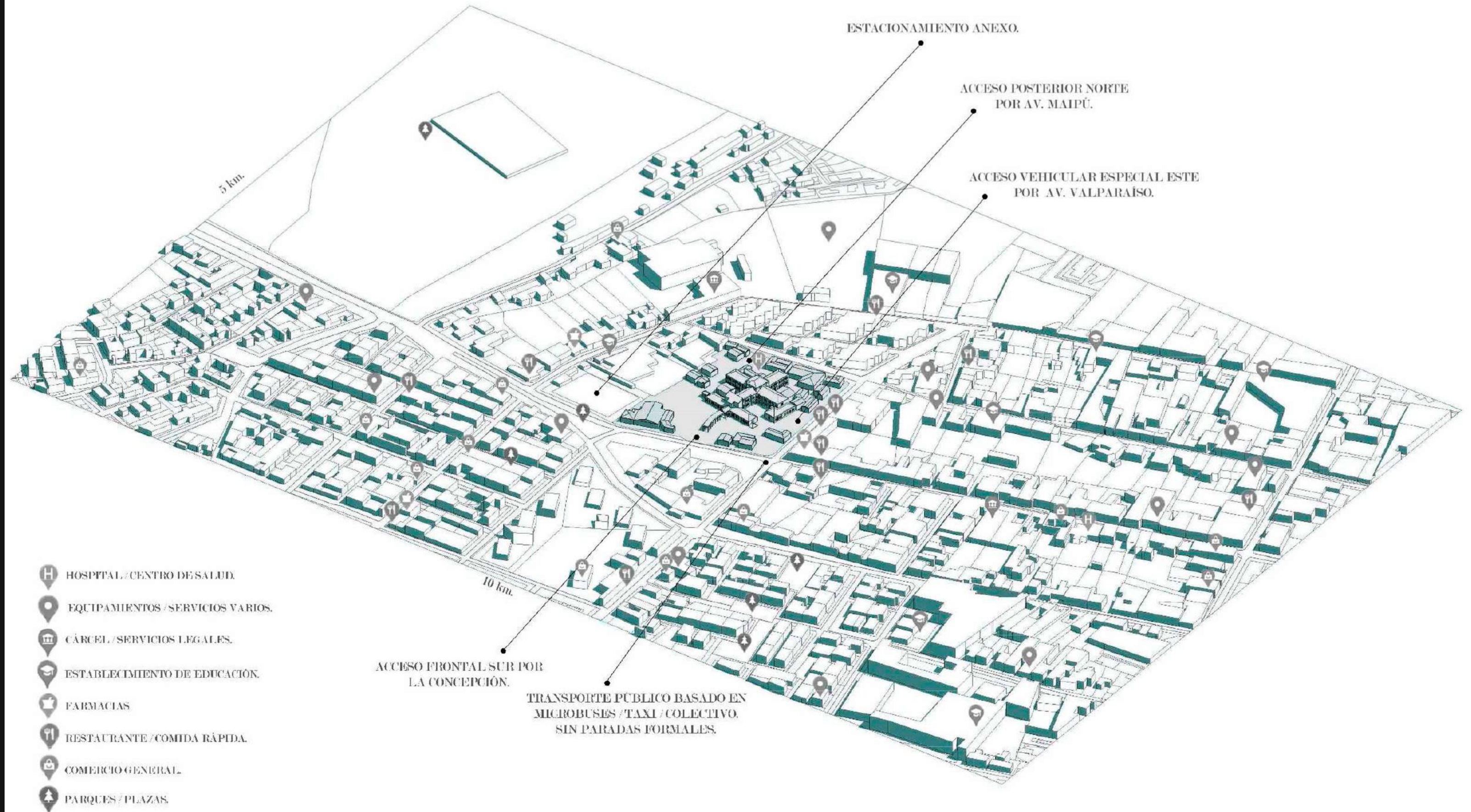
ENTIDAD MANDANTE Y SUPERVISORA.

Tablas e imágenes. Elaboración propia en base a los archivos de la BCN y CENSO de Población y Vivienda entre los años 2002 y 2017.

"... IT'S VERY IMPORTANT TODAY TO TAKE THE
EXISTIN SITUATION **AS STRTING POINTTHIS**
INCLUDES EXISTING BUILDINGS AND THE
EXISTING ATMOSPHERE".

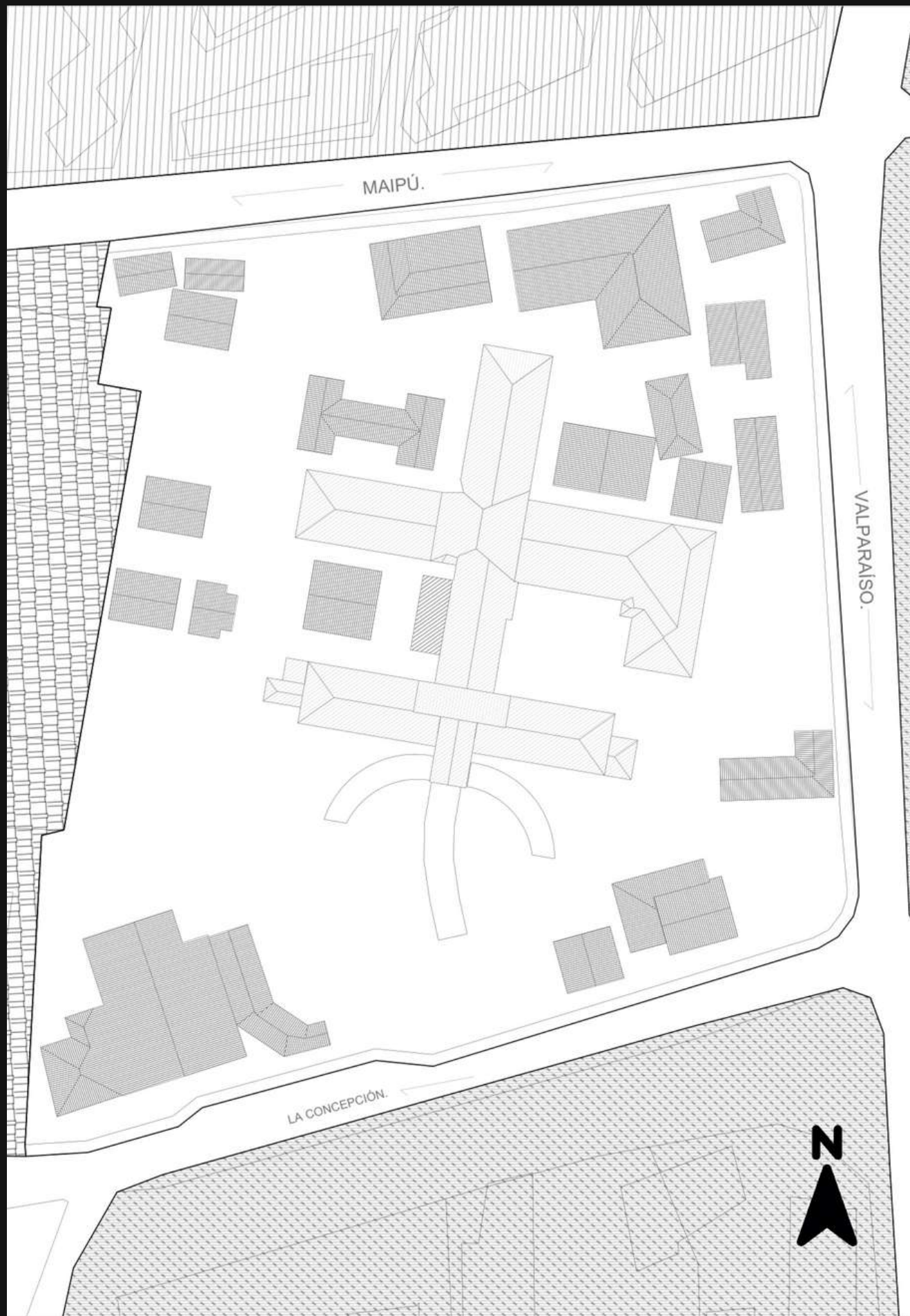
JEAN-PHILIPPE VASSAL (2012)
REDUCE REUSE & RECYCLE

SITUACIÓN ACTUAL PREEXISTENCIA



AXONOMÉTRICA CONTEXTO INMEDIATO S/E

SITUACIÓN ACTUAL
PREEXISTENCIA



PLANTA GENERAL PREEXISTENCIA S/E



FOTOS ELAVORACIÓN PROPIA DEL HOSPITAL, AÑO 2021



¿CÓMO EVITAR EL ABANDONO Y/O LA PÉRDIDA TOTAL DE LA INFRAESTRUCTURA?

-
- ```
graph TD; A[¿CÓMO EVITAR EL ABANDONO Y/O LA PÉRDIDA TOTAL DE LA INFRAESTRUCTURA?] --- B[1- PROGRAMA]; A --- C[2- INTERVENCIÓN]; A --- D[3- RELACIONES]; A --- E[4- ESTRUCTURA];
```
- 1- PROGRAMA**
  - 2- INTERVENCIÓN**
  - 3- RELACIONES**
  - 4- ESTRUCTURA**

NUEVO CENTRO GERIÁTRICO MULTIPROGRAMÁTICO EN QUILLOTA.

ESTUDIO DE PROGRAMA EN m<sup>2</sup>:

1 - ESPACIOS MÍNIMOS REQUERIDOS PARA UN CENTRO GERIÁTRICO ESTÁNDAR.

ADMINISTRATIVO / GENERAL.

- RECEPCIÓN. 10m<sup>2</sup>
- INFORMACIONES. 10m<sup>2</sup>
- CAJAS. 50m<sup>2</sup>
- SALA DE ESPERA. 30m<sup>2</sup>
- ADMINISTRACIÓN. 15m<sup>2</sup>
- SALA DE JUNTAS. 20m<sup>2</sup>
- OFICINAS. 8m<sup>2</sup> (BOX/SALA)
- SEGURIDAD. 15m<sup>2</sup>

INSTALACIONES / SERVICIOS.

- LAVANDERÍA. 40m<sup>2</sup>
- CALDERAS. 50m<sup>2</sup>
- BODEGAS. 100m<sup>2</sup>
- SALA DE MÁQUINAS. 50m<sup>2</sup>
- ZONA SUCIA. 100m<sup>2</sup>
- CARGA Y DESCARGA CAMIONES. 200m<sup>2</sup>
- CASINO. 200m<sup>2</sup>
- COMEDOR. 300m<sup>2</sup>

HIGIENE GENERAL.

- BAÑOS EQUIPADOS. 9m<sup>2</sup>
- DUCHAS Y CAMERINOS. 100m<sup>2</sup>
- LIMPIEZA MASCOTAS. 15m<sup>2</sup> (SALA)
- SALAS DE LIMPIEZA. 5m<sup>2</sup>
- SANITIZACIÓN. 20m<sup>2</sup>

CALIDAD / EFICIENCIA.

- UNIDAD DE ESTERILIZACIÓN. 25m<sup>2</sup>
- INSTALACIONES ESPECIALIZADAS. 30m<sup>2</sup>
- LABORATORIOS. 50m<sup>2</sup> (SALA)
- SALA FRÍA. 25m<sup>2</sup> (SALA)
- SUPERVISIÓN GENERAL DEL INMUEBLE. 50m<sup>2</sup>

CUIDADOS HOSPITALARIOS.

- RAYOS X CON MESA DE MANDO. 15,5m<sup>2</sup> (SALA)
- ENTREVISTAS MÉDICAS. 9m<sup>2</sup> (SALA)
- EXPLORACIÓN DE PACIENTE TUMBADO. 6m<sup>2</sup> (SALA)
- ELECTROCARDIOGRAMA. 6,5m<sup>2</sup> (SALA)
- ÁREAS ESPECIALIZADAS. 20m<sup>2</sup> (SALA)
- OTORRINOLARINGOLOGÍA. 16m<sup>2</sup> (SALA / BOX)
- FONOAUDILOGÍA. 30m<sup>2</sup> (SALA?)
- OFTALMOLOGÍA. 20m<sup>2</sup>
- ODONTOLOGÍA. 15m<sup>2</sup> (SALA / BOX)
- PODOLOGÍA. 20m<sup>2</sup>
- DERMATOLOGÍA. 16m<sup>2</sup>
- CARDIOLOGÍA. 30m<sup>2</sup>

REHABILITACIÓN / CUIDADOS.

- TERAPIA OCUPACIONAL. 25m<sup>2</sup> (SALA)
- GIMNASIO Y KINESIOLOGÍA. 300m<sup>2</sup>
- FARMACIA. 100m<sup>2</sup>
- ENFERMERÍA. 20m<sup>2</sup> (SALA)
- REHABILITACIÓN MENTAL. 15m<sup>2</sup> (SALA / BOX)
- EXTRACCIÓN DE SANGRE. 10m<sup>2</sup> (SALA / BOX)

2 - ESPACIOS DE NECESIDAD, CONVIVENCIA Y ESTANCIA COMUNITARIA.

RESIDENCIA.

- HABITACIÓN CON BAÑO. 25m<sup>2</sup> (HAB. SIMPLE)
- SALA DE DESCANSO. 65m<sup>2</sup>
- RESIDENCIA MÉDICA. 32m<sup>2</sup> (HABITACIÓN)
- RESIDENCIA PERSONAL. 25m<sup>2</sup> (HABITACIÓN)

ESPACIOS COMPARTIDOS.

- SALA DE ESTAR. 50m<sup>2</sup>
- SALÓN DE TERAPIA GRUPAL. 50m<sup>2</sup>
- ÁREAS COMUNES. (VARIA)
- SALA FAMILIAR. 100m<sup>2</sup>
- BIBLIOTECA. 250m<sup>2</sup>

ESTUDIO Y REHABILITACIÓN

- BAÑOS EQUIPADOS. 9m<sup>2</sup>
- DUCHAS Y CAMERINOS. 100m<sup>2</sup>
- LIMPIEZA MASCOTAS. 15m<sup>2</sup> (SALA)
- SALAS DE LIMPIEZA. 5m<sup>2</sup>
- SANITIZACIÓN. 20m<sup>2</sup>

3 - ESPACIOS DE CARÁCTER MULTIPROGRAMÁTICO.

PLUS DE ESPARCIMIENTO, RECREACIÓN E INTEGRACIÓN.

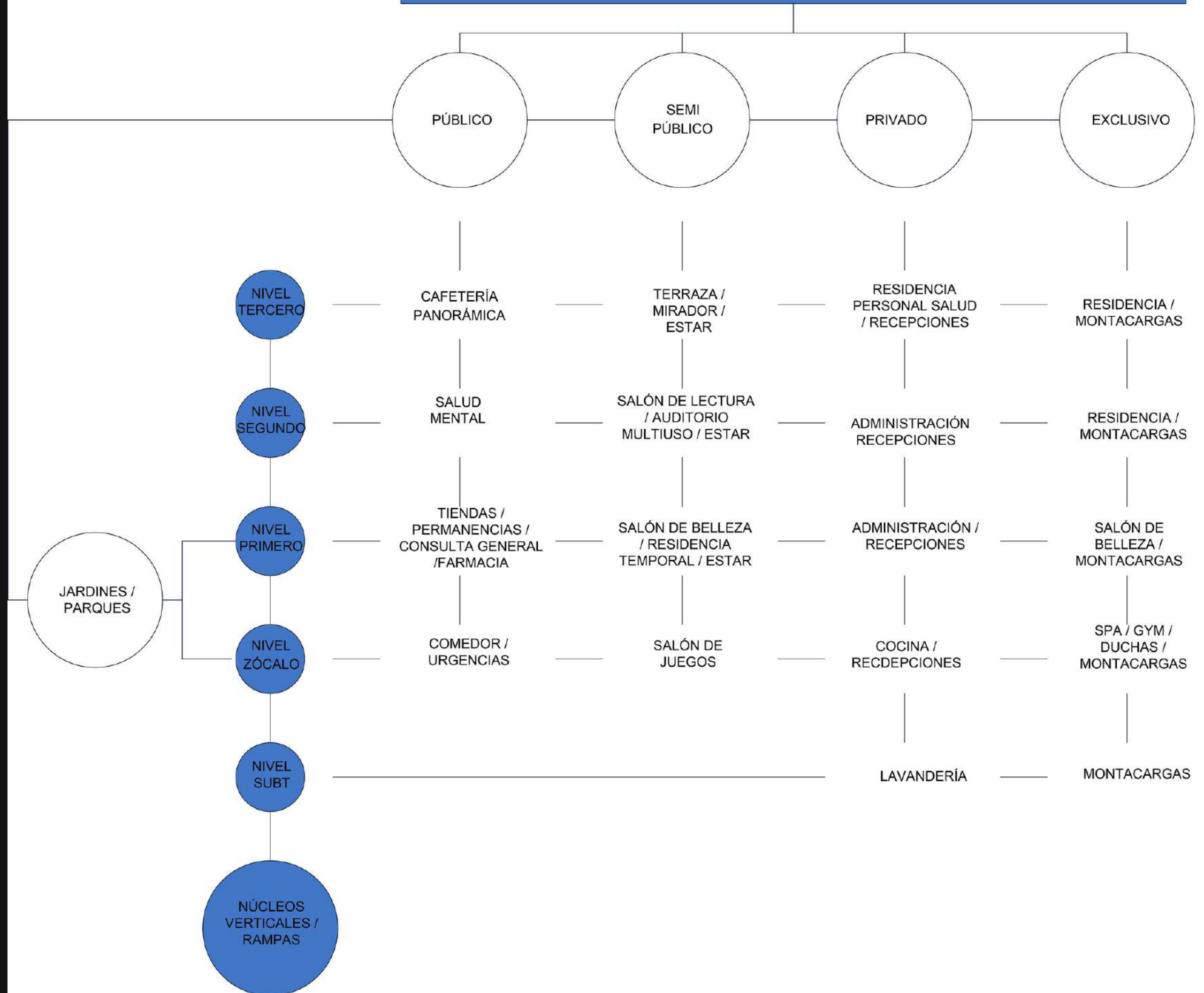
- AUDITORIO. 110m<sup>2</sup>
- COMPUTACIÓN Y TELEFONÍA. 100m<sup>2</sup>
- SALA DE JUEGOS. 150m<sup>2</sup>
- SALA MULTIUSO. 100m<sup>2</sup>
- TIENDA DE ARTÍCULOS VARIOS. 100m<sup>2</sup>
- SALAS DE CLASES. 30m<sup>2</sup> (SALA)
- TALLERES. 100m<sup>2</sup>
- SALÓN DE BELLEZA Y SPA. 100m<sup>2</sup>
- SALÓN DE EVENTOS. 200m<sup>2</sup>
- VETERINARIA. 100m<sup>2</sup>
- ORATORIO. 60m<sup>2</sup>
- QUIOSCO. 20m<sup>2</sup>
- INVERNADERO. 300m<sup>2</sup>
- PATIOS INTERIORES / EXTERIORES. (VARIA)
- JARDÍN INFANTIL. 400m<sup>2</sup>
- MIRADOR. (VARIA)

INFORMACIÓN EXTRAÍDA DE INMUEBLES HOSPITALARIOS, GERIÁTRICOS, TESTIMONIOS Y ENCUESTAS A PERSONAL DE LA SALUD.

\*CONSIDERAR QUE LOS m<sup>2</sup> ESTUDIADOS PARA CADA ACTIVIDAD SON LOS MÍNIMOS PARA EL DESARROLLO CORRECTO DE CADA UNA.



NUEVO CENTRO GERIÁTRICO MULTIPROGRAMÁTICO

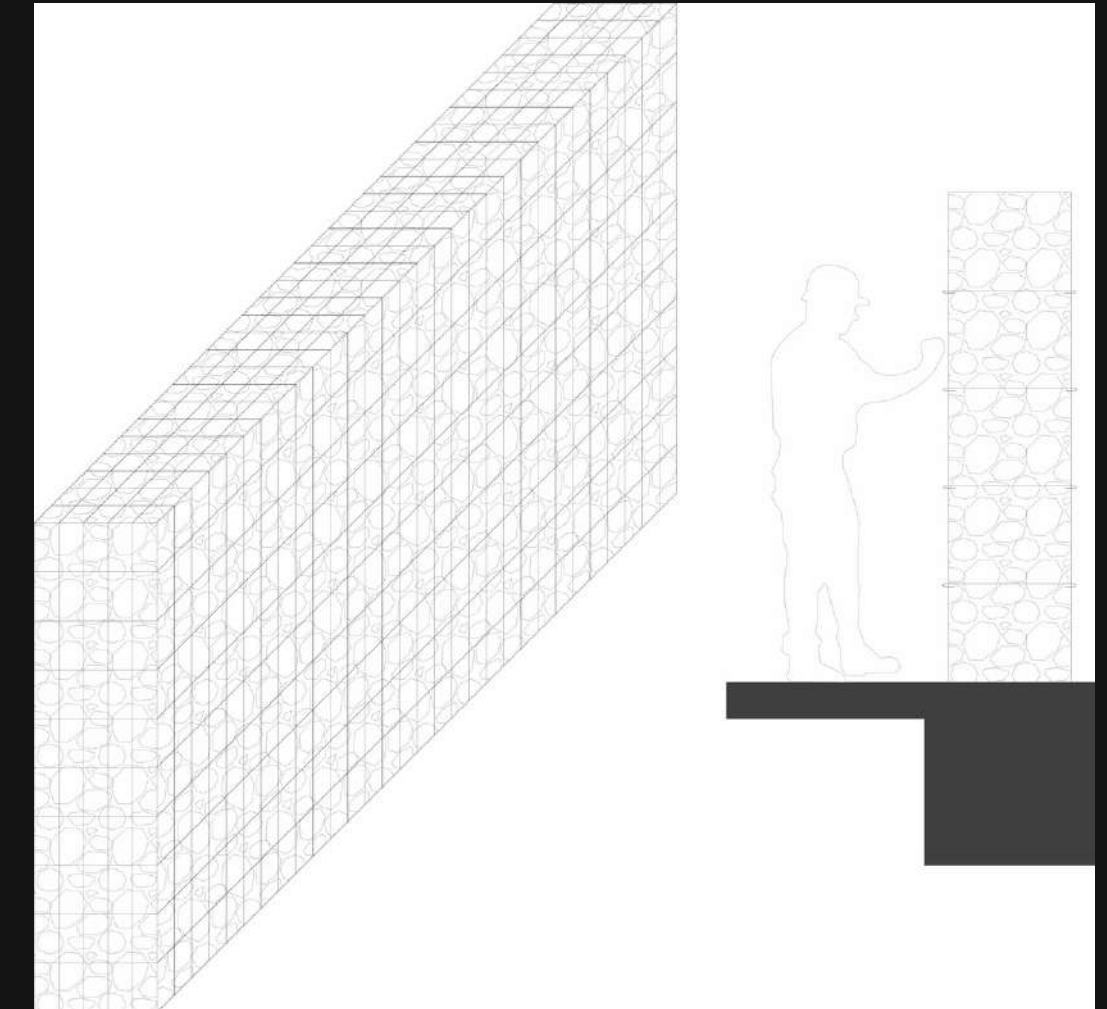
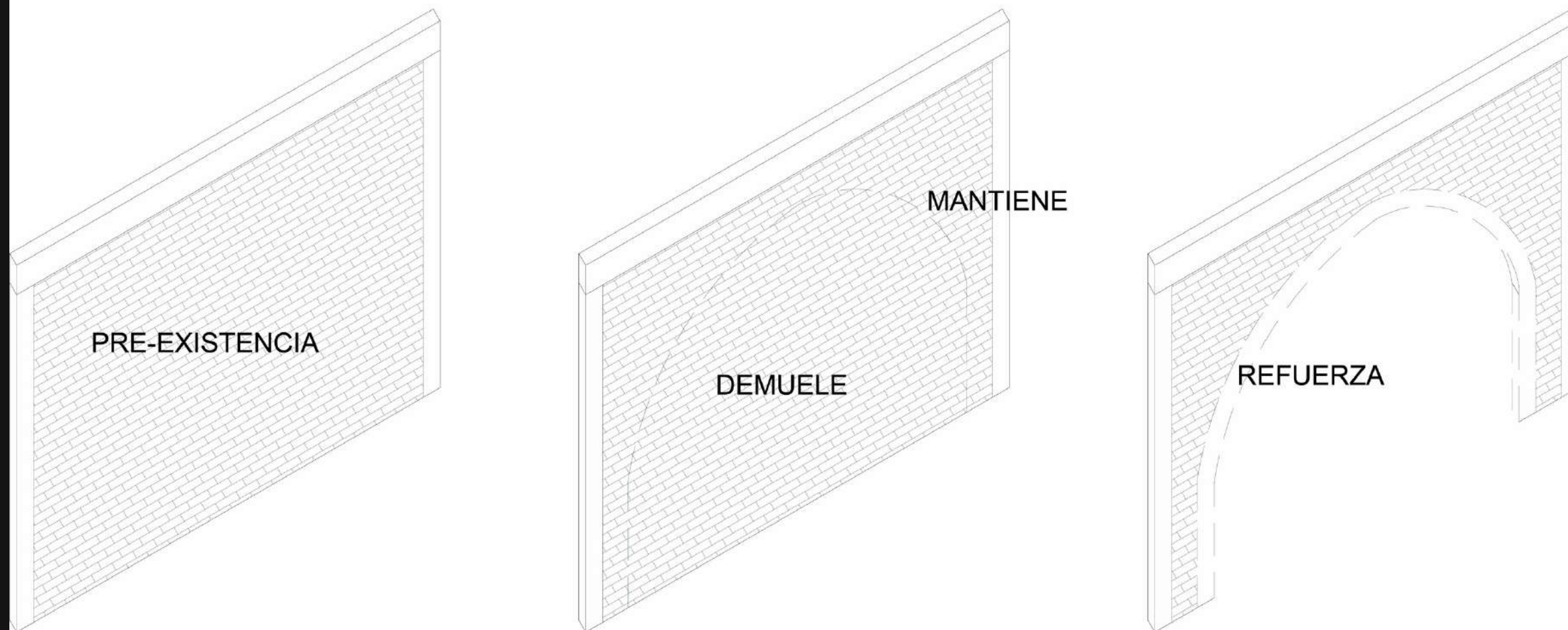


**2-INTERVENCIÓN**



# 2-INTERVENCIÓN

ARCOS DE MEDIO PUNTO A PARTIR DE MUROS EXISTENTES.



SISTEMA DE GAVIONES PARA CIERRES Y JARDINERAS

181,13m<sup>3</sup> en demolición  
- 1160,26m<sup>2</sup> total nivel.

A -2.5m de  
profundidad.  
Refuerzos estructurales  
con pilares y vigas de  
Hormigón Armado.

Elementos  
estructurales añadidos:  
Panel SIP, Tabiques  
Metalcon.

Se añaden Arcos de  
medio punto con el 10%  
de ladrillos extraídos  
de la demolición.

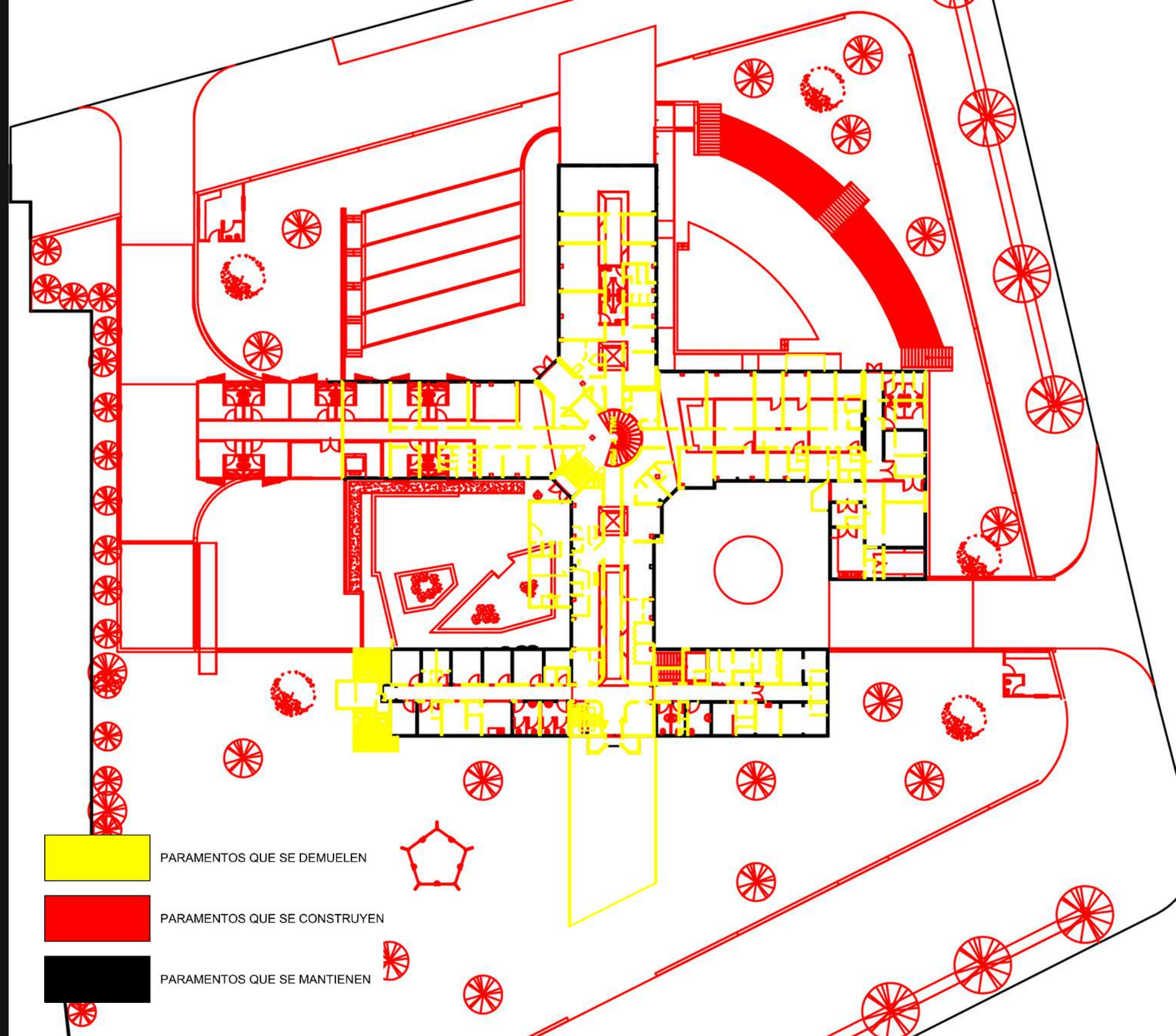


171,77m<sup>3</sup> en demolición  
- 1271,69m<sup>2</sup> total nivel.

A -2.5m de profundidad.  
Refuerzos estructurales  
con pilares y vigas de  
Hormigón Armado.

Elementos estructurales  
añadidos: Panel SIP,  
Tabiques Metalcon.

Se añaden Arcos de  
medio punto con el 10%  
de ladrillos extraídos de  
la demolición.

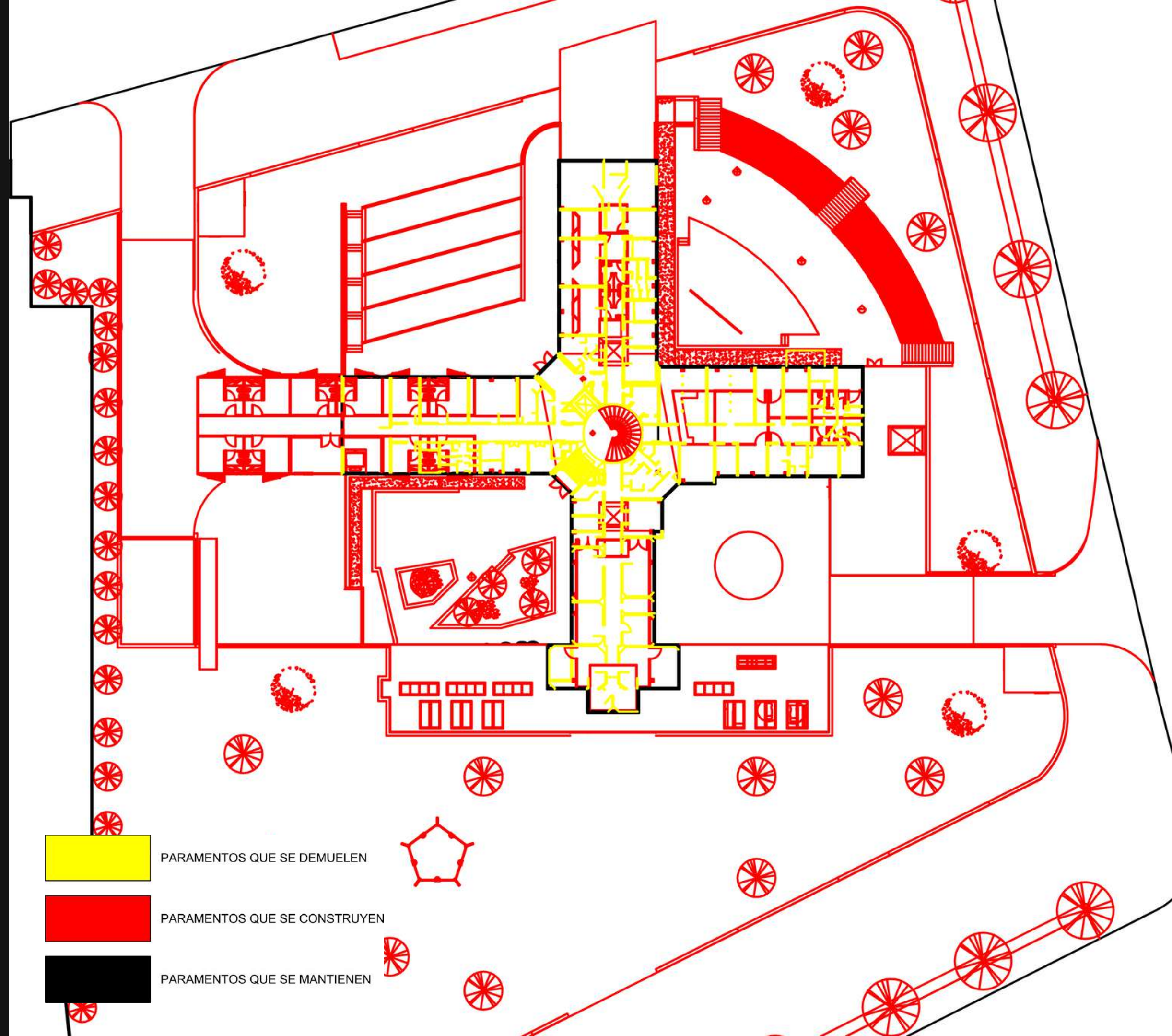


108,45m<sup>3</sup> en demolición  
- 886,42m<sup>2</sup> total nivel.

A -2.5m de  
profundidad.

Refuerzos estructurales  
con pilares y vigas de  
Hormigón Armado.

Elementos  
estructurales añadidos:  
Panel SIP, Tabiques  
Metalcon.

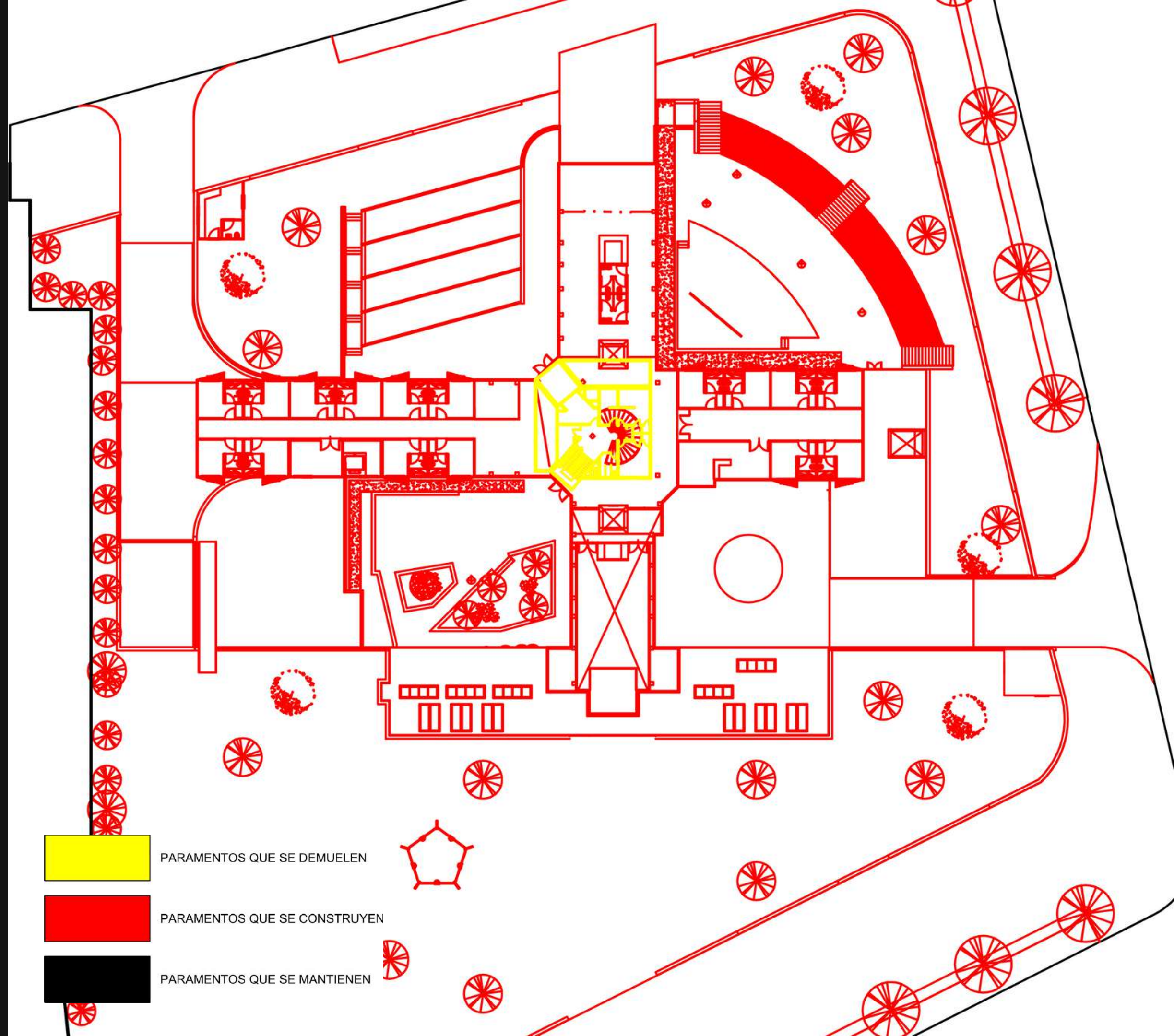


Nivel completamente nuevo.

42,4m<sup>3</sup> en demolición - 733,79m<sup>2</sup> total nivel.

A -2.5m de profundidad. Refuerzos estructurales con pilares y vigas de Hormigón Armado.

Elementos estructurales añadidos: Panel SIP, Tabiques Metalcon.



PARAMENTOS QUE SE DEMUELEN



PARAMENTOS QUE SE CONSTRUYEN



PARAMENTOS QUE SE MANTIENEN



**CONCLUSIÓN**



**¡Gracias!**

**CRISTOPHER MANCILLA**

PROYECTO DE TITULACIÓN - ARQUITECTURA

ALUMNO:  
CRISTOPHER MANCILLA G

PROFESORA INVESTIGACIÓN:  
MARÍA DE LOS ÁNGELES FERRADA

PROFESORA TALLER INTEGRADO:  
FRANCISCA PULIDO

PROFESOR PROYECTO DE TÍTULO.  
SERGIO VILLARROEL

M A R Z O 2 0 2 3